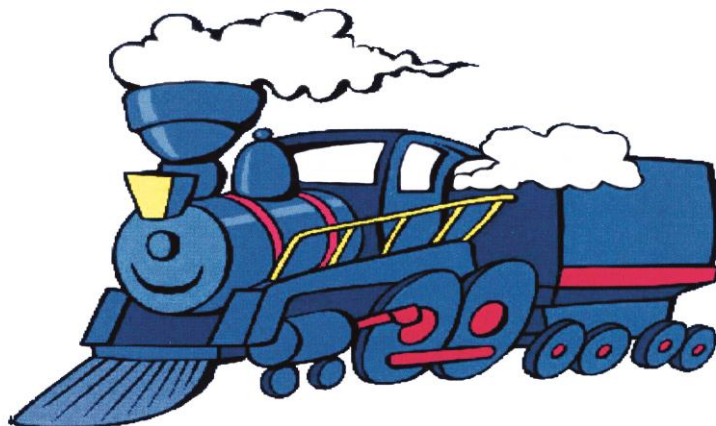


TJ Lokomotiva Česká Třebová oddíl plavání



CENA TŘEBOVSKÉ LOKOMOTIVY

31. ročník

Memoriál MUDr. Petra Eisenvorta

Místo konání: Česká Třebová
Datum: 1. 4. - 2. 4. 2017
Bazén: 25 m / 6 drah, obrátky hladké
Časomíra: elektronická

Vrchní rozhodčí:

RNDr. Bedřich Frýza

Sbor rozhodčích

Vrchní rozhodčí:	RNDr. Bedřich Frýza	I.
Vrchní časoměřič:	Radim Špatenka	II.
Startér:	Ing. Jiří Krňávek	III.
Pomocný startér:	Bára Pražáková	III.
Časomíra:	Lukáš Himr	III.
Vrchní cílový:	Lukáš Kovář	III.
Cíl vlevo:	Dominika Stránská	III.
Cíl vpravo:	Jana Jiroušková	III.
<i>Časoměřiči:</i>		
Dr. 1.	Ondřej Krňávek	III.
Dr. 2.	Jakub Švíř	III.
Dr. 3.	Ladislav Pírk	III.
Dr. 4.	Ing. Pavel Kubásek	II.
Dr. 5.	Veronika Stolínová	III.
Dr. 6.	Šítková Lada	III.
Plavecké způsoby	Ivoš Karger	III.
<i>Obrátky:</i>		
1. – 2.:	Jakub Tměj	III.
3. – 4.:	Matěj Karpíšek	III.
5. – 6.:	Marie Hájková	III.
Hlasatel:	Petr Hurych	II.
Počítač:	Jana Hurychová	III.
Diplomy:	Alena Škrkoňová	III.
Ceny:	Alena Škrkoňová	III.
Hospodářka:	Bc. Hana Venská	III.
Výsledky:	Bára Pražáková ml., Eliška Stolínová	

Seznam zúčastněných oddílů:

ASKBI	–	TJ Asociace sportovních klubů Blansko
DeJič	–	Delfín Jičín
DeNá	–	Delfín Náchod
ELT	–	Elab team
KajDo	–	Kajman Dobruška
KomBr	–	KPSP Kometa Brno
KPSOs	–	Klub plaveckých sportů Ostrava
KSPPa	–	Klub sportovního plavání Pardubice
LoČT	–	Lokomotiva Česká Třebová
LoTr	–	Lokomotiva Trutnov
PKChr	–	Plavecký klub Chrudim
PKHK	–	Plavecký klub Hradec Králové
PKPar	–	Plavecký klub Pardubice
PKSvi	–	Plavecký klub Svitavy
PKVM	–	Plavecký klub Vysoké Mýto
PKZá	–	Plavecký klub Zábřeh
PONMM	–	Plavecký oddíl Nové Město nad Metují
POPo	–	Plavecký oddíl ORKA Polička
SCPAP	–	SC Plavecký areál Pardubice
SjBr	–	Plavecký klub Slavoj Bruntál
SkpKB	–	SKP Kometa Brno
SpsHK	–	Sportstyl Hradec Králové
STChr	–	Sports Team Chrudim
STLtm	–	Sports Team Litomyšl
STRnK	–	Sports Team Rychnov nad Kněžnou
STSk	–	Sports Team Skuteč
ŽĎÁR	–	TJ Žďár nad Sázavou

Pořadí disciplín:

Sobota odpoledne:

1. **100m znak muži** – OPEN
2. **100m znak ženy** – OPEN

Vložený závod na 25m VZ roč. 2008 a ml. plavců z LoČT.

- | | |
|-------------------------|---------|
| 3. 100m prsa | žáci C |
| 4. 100m prsa | žáci B |
| 5. 100m prsa | žáci A |
| 6. 100m prsa | muži |
| 7. 100m prsa | žačky C |
| 8. 100m prsa | žačky B |
| 9. 100m prsa | žačky A |
| 10. 100m prsa | ženy |
| 11. 100m polohový závod | žáci C |
| 12. 100m polohový závod | žáci B |
| 13. 100m polohový závod | žáci A |
| 14. 100m polohový závod | muži |
| 15. 100m polohový závod | žačky C |
| 16. 100m polohový závod | žačky B |
| 17. 100m polohový závod | žačky A |
| 18. 100m polohový závod | ženy |
| 19. 100 m volný způsob | žáci C |
| 20. 200 m volný způsob | žáci B |
| 21. 100 m volný způsob | žáci A |
| 22. 100 m volný způsob | muži |
| 23. 100 m volný způsob | žačky C |
| 24. 200 m volný způsob | žačky B |
| 25. 100 m volný způsob | žačky A |
| 26. 100 m volný způsob | ženy |

Neděle dopoledne

27. **Finále** 100m znak žáci C (2007)
28. **Finále** 100m znak žáci 2006
54. **Finále** 100m znak žáci 2005
55. **Finále** 100m znak žáci 2004
29. **Finále** 100m znak žáci 2003
30. **Finále** 100m znak muži
31. **Finále** 100m znak žačky C (2007)
32. **Finále** 100m znak žačky 2006
56. **Finále** 100m znak žačky 2005
57. **Finále** 100m znak žačky 2004
33. **Finále** 100m znak žačky 2003
34. **Finále** 100m znak ženy
35. 4x50m polohová štafeta mix
36. 50m motýlek žáci C
37. 100m motýlek žáci B
38. 100m motýlek žáci A
39. 100m motýlek muži
40. 50m motýlek žačky C
41. 100m motýlek žačky B
42. 100m motýlek žačky A
43. 100m motýlek ženy
44. **50m volný způsob Memoriál Dr.Eisenvorta - masters muži**
45. **50m volný způsob Memoriál Dr.Eisenvorta - masters ženy**
46. 50m volný způsob žáci C
47. 50m volný způsob žáci B
48. 50m volný způsob žáci A
49. 50m volný způsob muži
50. 50m volný způsob žačky C
51. 50m volný způsob žačky B
52. 50m volný způsob žačky A
53. 50m volný způsob ženy



Cena Třebovské lokomotivy - 31. ročník

1) 100 Znak Muži - Open

Jméno	Ročník	Klub	Čas	R/D	Odstup	
1. HÝBL Denis	2002	KomBr	00:29,96	01:02,20	11/3	q
2. KLABAN Jiří	2000	PKHK	00:30,70	01:03,72	11/2	+1,52 q
3. HORVÁT Petr	1994	PKZá	00:30,94	01:04,17	11/4	+1,97 q
4. VINKLER Jan	2002	LoČT	00:32,12	01:06,43	10/4	+4,23 q
5. KLABAN Matyáš	2003	PKHK	00:33,16	01:06,68	10/3	+4,48 q
6. ŠVÍŘ Matěj	2000	LoČT	00:32,28	01:06,92	11/1	+4,72 q
7. NOVOTNÝ Vojtěch	2001	LoČT	00:32,55	01:07,34	11/6	+5,14 q
8. ŠIMEK Jan	2001	PKHK	00:34,42	01:10,04	10/2	+7,84
9. HURYCH Jan	2004	LoČT	00:35,47	01:12,34	10/6	+10,14 q
10. KLÁSEK Jan	2002	SpSHK	00:35,09	01:12,48	11/5	+10,28
11. HOUF Dominik	2005	PKPar	00:36,19	01:13,39	9/5	+11,19 q
12. ŘÍHA Vojtěch	2004	DeNá	00:36,65	01:13,64	9/4	+11,44 q
13. NEUMANN David	2004	PKPar	00:35,66	01:13,72	10/5	+11,52 q
14. STODOLA Marek	2004	PKPar	00:36,07	01:13,86	9/3	+11,66 q
15. MRŇÁVEK Martin	2003	PKHK	00:35,83	01:13,94	10/1	+11,74 q
16. RÝZNER Miroslav	2004	PKPar	00:36,49	01:14,79	9/2	+12,59 q
17. JISKRA Tadeáš	2002	POPo	00:37,82	01:15,53	8/4	+13,33
18. TEJKAL Ondřej	2002	PKVM	00:36,78	01:15,77	9/6	+13,57
19. KOVÁŘ Václav	2003	LoČT	00:36,69	01:16,00	9/1	+13,80 q
20. HORÁK Jan	2000	LoČT	00:37,09	01:16,14	8/3	+13,94
21. PATLEVIČ Filip	2004	SCPAP	00:37,93	01:16,91	7/6	+14,71 q
22. SEMERA Milan	2005	KPSOs	00:37,87	01:18,17	7/1	+15,97 q
23. MOLIŠ Martin	2006	SkpKB	00:38,29	01:18,26	7/5	+16,06 q
24. BAČA Matyáš	2004	PKPar	00:38,53	01:18,52	8/2	+16,32
25. ŠÍP Štěpán	2003	PKZá	00:38,00	01:18,77	8/6	+16,57 q
26. PRŮCHA Jan	2004	LoČT	00:38,63	01:19,10	8/5	+16,90
27. BLAŽEK Radovan	2004	PKHK	00:39,74	01:20,08	8/1	+17,88
28. NEUMANN Adam	2004	PKPar	00:39,94	01:20,35	7/4	+18,15
29. PAŘÍZEK Matěj	2006	PKHK	00:39,79	01:21,02	7/3	+18,82 q
30. PECINA Jan	2005	SCPAP	00:40,40	01:21,81	7/2	+19,61 q
31. BRÝDL Jan	2004	PKVM	00:42,15	01:25,73	6/4	+23,53
32. JIRÁSEK Filip	2006	SCPAP	00:43,08	01:27,31	6/2	+25,11 q
33. ČEČETKA Radim	2006	DeNá	00:43,39	01:29,57	6/5	+27,37 q
34. SPONNER Adam	2005	LoČT	00:43,95	01:31,02	6/3	+28,82 q
35. ZEMÁNEK Štěpán	2006	STRnK	00:45,26	01:33,04	5/6	+30,84 q
36. ZEMÁNEK Jakub	2006	STRnK	00:44,34	01:33,43	6/6	+31,23 q
37. ŠILAR Vojtěch	2005	LoČT	00:45,64	01:34,85	5/3	+32,65 q
38. HLADÍK Šimon	2007	SCPAP	00:47,43	01:34,89	4/2	+32,69 o
39. KALAS Jan	2006	LoČT	00:46,40	01:35,17	5/5	+32,97 o
40. TOMÁŠEK Filip	2006	DeNá	00:47,01	01:35,91	5/2	+33,71 o
41. JURÁŠEK Michal	2005	KomBr	00:46,72	01:36,56	4/3	+34,36 q
42. STRÁNSKÝ Jakub	2007	LoČT	00:46,77	01:36,68	3/4	+34,48 q
43. HAMERNÍK Marek	2006	ŽĎÁR	00:48,48	01:37,31	6/1	+35,11
44. SEDLÁK David	2006	ŽĎÁR	00:47,01	01:38,17	5/4	+35,97
45. DLOHOŠKA Jakub	2007	DeNá	00:49,01	01:39,33	4/5	+37,13 q
46. SMRČEK Josef	2005	PKVM	-	01:40,12	5/1	+37,92



Cena Třebovské lokomotivy - 31. ročník

47. ADAMÍRA Dominik	2007	DeNá	00:52,18	01:45,52	4/1	+43,32	q
48. BIS Viktor	2006	PKChr	00:50,25	01:45,92	4/4	+43,72	
49. LEXMAN Jiří	2006	PKZá	00:52,33	01:49,86	2/3	+47,66	
50. HURYCH Adam	2006	LoČT	00:53,57	01:51,14	3/3	+48,94	
51. SCHUMAN Jakub	2006	SCPAP	00:54,53	01:53,57	3/6	+51,37	
52. LANGER Filip	2006	PKZá	00:55,21	01:53,60	1/2	+51,40	
53. CIMPRICH Šimon	2007	PKHK	00:53,06	01:55,09	3/5	+52,89	q
54. VALOUCH Filip	2006	PKZá	00:58,15	01:58,75	2/5	+56,55	
55. ŠPAČEK Jakub	2007	PKZá	00:56,80	02:01,28	1/3	+59,08	q
56. HENDRICH Radek	2006	PKHK	01:03,21	02:11,85	3/2	+1:09,65	
57. PACLÍK Mathias	2006	PKHK	01:00,85	02:12,07	2/4	+1:09,87	
58. DAŠKO Jakub	2007	PKHK	01:06,55	02:22,32	1/4	+1:20,12	
- VALÍK Matěj	2006	PKHK	-	DSQ	2/2	-	
SW 6.4 kraulové záběry paží před obrátkou, splývání před obrátkou							
- KLONTZAS Odysseas	2005	KomBr	01:44,49	DSQ	3/1	-	
SW 10.4 odraz ode dna při obrátce nebo obrátka bez doteku na obrátkové stěně							
- JURÁŠEK Radim	2005	KomBr	00:48,53	DSQ	4/6	-	
SW 10.4 odraz ode dna při obrátce nebo obrátka bez doteku na obrátkové stěně							



Cena Třebovské lokomotivy - 31. ročník

2) 100 Znak Ženy - Open

Jméno	Ročník	Klub	Čas	R/D	Odstup
1. ŠTICHAUEROVÁ Eliška	2001	LoČT	00:34,45	01:10,95	12/3 q
2. PALATKOVÁ Ema	2002	PKSvi	00:35,20	01:11,90	12/2 +0,95 q
3. STRÁNSKÁ Natálie	2002	LoČT	00:34,87	01:12,14	12/4 +1,19 q
4. JOSEFOVÁ Michaela	2003	SpSHK	00:34,99	01:12,74	12/5 +1,79 q
5. JEŘÁBKOVÁ Vanda	2000	PKHK	00:35,33	01:12,75	12/6 +1,80 q
6. ČABANOVÁ Tereza	2005	SCPAP	00:36,25	01:13,29	11/3 +2,34 q
7. DOSTÁLOVÁ Tereza	2004	PKVM	00:36,57	01:14,44	11/6 +3,49 q
8. HÝBLOVÁ Nela	2005	LoČT	00:36,40	01:14,87	11/2 +3,92 q
9. FRAŇKOVÁ Clementina	2005	SkpKB	00:36,34	01:15,01	10/2 +4,06 q
10. KOTYKOVÁ Nikola	2004	PKPar	00:36,53	01:15,50	11/4 +4,55 q
11. VENIGEROVÁ Hana	2001	PKVM	00:36,34	01:15,76	12/1 +4,81
12. BEZDÍČKOVÁ Nela	2004	SpSHK	00:37,58	01:16,94	11/5 +5,99 q
13. HAZUKOVÁ Kateřina	2004	PKPar	00:36,99	01:17,00	11/1 +6,05 q
14. FÖLKLOVÁ Markéta	2005	SkpKB	00:37,51	01:17,57	10/3 +6,62 q
15. TARGOŠOVÁ Anna	2005	PKPar	00:37,96	01:17,82	9/4 +6,87 q
16. DOLEŽALOVÁ Michaela	2004	DeNá	00:38,25	01:17,90	8/2 +6,95 q
17. LIPA VSKÁ Michaela	2001	PKHK	00:37,75	01:17,93	10/6 +6,98 q
18. KOPÁČOVÁ Marie	2005	PKPar	00:38,95	01:18,66	9/2 +7,71 q
19. NOVÁKOVÁ Julie	2003	LoČT	00:38,43	01:18,86	8/5 +7,91 q
20. TECLOVÁ Barbora	2005	PKPar	00:40,21	01:19,86	10/5 +8,91
21. BLAŽKOVÁ Zora	1997	PKHK	00:39,07	01:19,95	9/3 +9,00 q
ŽITNÁ Eliška	1999	PKHK	00:38,86	01:19,95	10/4 +9,00
23. VOBORNÍKOVÁ Kristýna	2004	DeNá	00:38,99	01:20,08	10/1 +9,13 q
24. DÍTĚTOVÁ Markéta	2005	DeNá	00:38,96	01:20,63	9/6 +9,68
25. FERRARA Ida	2005	STRnK	00:38,99	01:20,67	9/1 +9,72
26. BRÝDLOVÁ Aneta	2002	PKVM	00:38,82	01:21,49	9/5 +10,54
27. SLAVÍKOVÁ Karolína	2004	DeNá	00:40,19	01:21,85	8/4 +10,90
28. MÁTLOVÁ Adéla	2006	KomBr	00:41,40	01:24,10	8/3 +13,15 q
29. SCHMID Katharina	2003	KomBr	00:40,43	01:24,29	7/5 +13,34 q
30. MELUZINOVA Antonie	2003	PKSvi	00:41,41	01:24,46	6/4 +13,51 o
31. BISOVÁ Nikola	2004	PKChr	00:41,37	01:25,24	6/2 +14,29
32. MORÁVKOVÁ Michaela	2007	DeNá	00:42,03	01:25,93	7/3 +14,98 q
33. DRÁPALOVÁ Vendula	2006	PKHK	00:42,31	01:26,08	8/6 +15,13 q
34. STIBŮRKOVÁ Johana	2005	SCPAP	00:42,47	01:26,25	7/1 +15,30
35. STEJSKALOVÁ Vanda	2006	LoTr	00:43,13	01:26,60	7/4 +15,65
36. HORVÁTOVÁ Hana	1997	PKZá	00:42,20	01:27,13	8/1 +16,18
37. KOCHWASSEROVÁ Hanka	2004	PKPar	00:42,51	01:27,16	7/6 +16,21
38. PEŠAVOVÁ Anna	2004	PKPar	00:42,36	01:27,25	6/3 +16,30
39. SCHMID Franziska	2005	SkpKB	00:44,00	01:28,51	5/3 +17,56
40. SEHNOUTKOVÁ Marie	2005	PKHK	00:42,52	01:28,59	6/5 +17,64
41. HLA VATÁ Eliška	2007	SCPAP	00:43,65	01:28,88	6/6 +17,93 q
42. LINHARTOVÁ Anděla	2006	LoČT	00:43,48	01:29,22	5/5 +18,27 q
43. MORAVÍKOVÁ Jana	2007	DeNá	00:44,23	01:29,55	7/2 +18,60 q
44. BARTOŠOVÁ Viktoria	2004	KajDo	00:44,71	01:30,18	5/6 +19,23
45. BYDŽOVSKÁ Eliška	2004	PKHK	00:44,49	01:31,15	6/1 +20,20
46. HLADÍKOVÁ Natálie	2004	SCPAP	00:45,59	01:32,33	1/6 +21,38



Cena Třebovské lokomotivy - 31. ročník

47. ŠVECOVÁ Barbora	2005	DeNá	00:44,40	01:32,39	5/2	+21,44
48. ZIMLOVÁ Kateřina	2005	DeNá	00:44,45	01:32,85	4/4	+21,90
49. ALEVA Lenka	2005	ELT	00:45,47	01:33,83	4/3	+22,88
50. ŠVECOVÁ Veronika	2007	DeNá	00:46,45	01:33,86	5/1	+22,91 q
51. DOHNALOVÁ Barbora	2007	DeNá	00:46,80	01:34,97	3/3	+24,02 q
52. JIRÁČKOVÁ Markéta	2007	KSPPa	00:48,37	01:35,65	2/2	+24,70 q
53. REJMANOVÁ Lota	2007	KSPPa	00:46,49	01:38,05	3/4	+27,10
54. MOJŽÍŠKOVÁ Ema	2007	KSPPa	00:47,92	01:38,23	4/2	+27,28
55. WANDROLOVÁ Eliška	2006	SCPAP	00:49,00	01:39,23	4/5	+28,28
56. POZLEROVÁ Edita	2007	SCPAP	00:49,17	01:39,81	3/6	+28,86
57. VEJRKOVÁ Nela	2006	DeNá	00:50,66	01:40,95	4/1	+30,00 q
58. PALÁNOVÁ Barbora	2006	LoČT	00:48,96	01:41,41	2/4	+30,46 q
59. DVOŘÁKOVÁ Jana	2006	PKZá	00:50,63	01:42,03	3/5	+31,08 q
60. ČÍŽOVÁ Kristýna	2004	LoČT	00:49,15	01:42,56	2/5	+31,61
61. PROCHÁZKOVÁ Tereza	2007	SCPAP	00:51,20	01:44,36	2/3	+33,41
62. DOLEŽÁLKOVÁ Tereza	2007	KSPPa	00:53,94	01:49,91	1/5	+38,96
63. ČÍŽOVÁ Tereza	2007	LoČT	00:52,56	01:54,21	3/2	+43,26
64. GALBOVÁ Tereza	2006	LoČT	00:56,30	01:54,97	1/4	+44,02
65. ŘÍHOVÁ Barbora	2007	DeNá	00:55,61	01:55,14	2/1	+44,19
66. KŇÁVOVÁ Anežka	2007	LoTr	00:56,90	01:58,07	1/3	+47,12
67. ŠROLLOVÁ Viktorie	2007	LoTr	00:57,54	01:59,06	2/6	+48,11
68. HORVÁTOVÁ Eva	2007	PKZá	01:00,75	02:05,48	1/2	+54,53
69. FAJTOVÁ Kristýna	2005	PKHK	01:00,56	02:11,15	1/1	+1:00,20
- TOMÁŠOVÁ Lenka	2006	LoTr	00:51,59	DSQ	4/6	-
SW 6.4 kraulové záběry paží před obrátkou, splývání před obrátkou						
- PEKÁRKOVÁ Klára	2001	KajDo	00:41,21	DSQ	5/4	-
SW 6.2 změna polohy těla – porušení znakové polohy						
- DAVIDOVÁ Adriana	2007	LoTr	00:49,67	DSQ	3/1	-
SW 6.2 změna polohy těla – porušení znakové polohy						



Cena Třebovské lokomotivy - 31. ročník

3) 100 Prsa Žáci C

Ročník 2007

Jméno	Ročník	Klub	Čas	FINA body	R/D	Odstup	
1. VYČÍTAL Jakub	2007	DeJič	00:50,16	01:44,12	152	3/1	
2. JANDÍK Matyáš	2007	STLtm	00:50,55	01:44,67	150	3/3	+0,55
3. VÍCH Vojtěch	2007	DeJič	00:49,51	01:44,77	150	3/6	+0,65
4. HLADÍK Šimon	2007	SCPAP	00:51,85	01:46,27	143	2/4	+2,15
5. BURDA Denis	2007	KSPPa	00:51,26	01:47,88	137	2/3	+3,76
6. BABORÁK Aleš	2007	DeJič	00:52,09	01:50,40	128	3/2	+6,28
7. CEDIDLA David	2007	DeNá	00:52,22	01:50,83	126	3/4	+6,71
8. PLACHÝ Jonáš	2007	STChr	00:54,19	01:52,16	122	2/2	+8,04
9. BŘÍZEK Jakub	2007	DeJič	00:56,11	01:57,43	106	2/6	+13,31
10. PAVELKA Matěj	2007	DeNá	00:57,06	01:58,40	104	2/5	+14,28
11. KOPAL Jiří	2007	DeJič	00:59,19	02:00,64	98	1/3	+16,52
12. DRAHOŠ Lukáš	2007	STLtm	01:00,98	02:16,21	68	1/4	+32,09
13. ŠPAČEK Jakub	2007	PKZá	01:05,60	02:18,09	65	1/1	+33,97
14. DAŠKO Jakub	2007	PKHK	01:10,50	02:31,81	49	1/2	+47,69
- CIMPRICH Šimon SW 7.2 přetočení těla z polohy prsa	2007	PKHK	00:56,72	DSQ	0	2/1	-
- KOŘÉNEK Filip SW 7.6 nesoučasný dohmat	2007	PKHK	01:04,74	DSQ	0	1/5	-



Cena Třebovské lokomotivy - 31. ročník

4) 100 Prsa Žáci B

2005

Jméno	Ročník	Klub	Čas	FINA body	R/D	Odstup	
1. SEIDL Vojtěch	2005	PKVM	00:43,79	01:34,25	205	5/4	
2. VRZÁČEK Matěj	2005	PONMM	00:46,15	01:37,05	188	5/2	+2,80
3. ZÁKRAVSKÝ Filip	2005	PONMM	00:48,10	01:41,62	164	4/3	+7,37
4. BURDA Matyáš	2005	KSPPa	00:51,14	01:46,47	142	4/1	+12,22
5. SPONNER Adam	2005	LoČT	00:49,60	01:46,53	142	4/2	+12,28
6. URBAN Matěj	2005	PONMM	00:51,79	01:48,24	136	4/5	+13,99
7. SMRČEK Josef	2005	PKVM	00:53,64	01:58,74	103	3/3	+24,49
8. KLONTZAS Odysseas	2005	KomBr	01:03,62	02:14,35	71	2/6	+40,10

2006

Jméno	Ročník	Klub	Čas	FINA body	R/D	Odstup	
1. PETRŮ Adam	2006	STRnK	00:43,41	01:30,28	234	5/3	
2. ROB Jonáš	2006	SCPAP	00:45,85	01:35,10	200	5/1	+4,82
3. TOMÁŠEK Filip	2006	DeNá	00:47,62	01:40,54	169	5/5	+10,26
4. ZEMÁNEK Jakub	2006	STRnK	00:48,64	01:44,44	151	5/6	+14,16
5. MIKEŠ Vojtěch	2006	PKHK	00:50,50	01:44,49	151	4/4	+14,21
6. SEDLÁK David	2006	ŽĎÁR	00:52,53	01:48,53	135	4/6	+18,25
7. SCHUMAN Jakub	2006	SCPAP	-	01:51,09	125	1/3	+20,81
8. NÁGL Alexandr	2006	DeJič	00:53,05	01:52,50	121	3/2	+22,22
9. LANGER Filip	2006	PKZá	00:51,79	01:52,68	120	3/6	+22,40
10. HAMERNÍK Marek	2006	ŽĎÁR	00:56,26	01:55,46	112	3/1	+25,18
11. VALOUCH Filip	2006	PKZá	00:55,21	01:55,80	111	1/2	+25,52
12. PROSTŘEDNÍK Jan	2006	DeJič	-	01:59,70	100	2/1	+29,42
13. PODOBSKÝ Vojtěch	2006	DeJič	00:59,41	02:05,78	86	2/5	+35,50
14. LEXMAN Jiří	2006	PKZá	00:59,64	02:05,92	86	1/5	+35,64
15. HENDRICH Radek	2006	PKHK	00:58,97	02:08,80	80	3/4	+38,52
16. VALÍK Matěj	2006	PKHK	01:02,16	02:13,62	72	2/4	+43,34
17. PACLÍK Mathias	2006	PKHK	01:01,56	02:16,04	68	2/3	+45,76
18. HOLANEC Jakub	2006	PONMM	01:07,50	02:21,95	60	1/4	+51,67
- SAUER Vojtěch	2006	DeJič	00:53,03	DSQ	0	2/2	-

SW 4.4 Předčasný start



Cena Třebovské lokomotivy - 31. ročník

5) 100 Prsa Žáci A

2003

Jméno	Ročník	Klub	Čas	FINA body	R/D	Odstup	
1. KUBÍN Matyáš	2003	DeJič	00:40,67	01:28,06	252	2/6	
2. JANOUŠEK Martin	2003	DeJič	00:41,90	01:30,05	236	2/1	+1,99
3. ŠIMEK Jakub	2003	PKHK	00:44,67	01:35,15	200	1/5	+7,09

2004

Jméno	Ročník	Klub	Čas	FINA body	R/D	Odstup	
1. HAVLENA Maxim	2004	SpSHK	00:37,68	01:18,98	349	2/3	
2. HURYCH Jan	2004	LoČT	00:37,81	01:20,73	327	2/4	+1,75
3. PATLEVIČ Filip	2004	SCPAP	00:40,51	01:24,23	288	1/3	+5,25
4. FENCL Jan	2004	KomBr	00:40,14	01:24,39	286	2/5	+5,41
5. ŘÍHA Vojtěch	2004	DeNá	00:40,79	01:24,87	281	2/2	+5,89
6. HAVRÁNEK Pavel	2004	ŽĎÁR	00:42,55	01:29,78	238	1/4	+10,80
7. SPILKO Daniel	2004	PKVM	00:44,23	01:36,18	193	1/2	+17,20



Cena Třebovské lokomotivy - 31. ročník

6) 100 Prsa Muži

Muži

Jméno	Ročník	Klub	Čas	FINA body	R/D	Odstup	
1. KLABAN Jiří	2000	PKHK	00:31,83	01:08,31	540	2/3	
2. VENCEL Michal	1996	ASKBI	00:33,53	01:11,77	465	2/4	+3,46
3. CHEMČUK Tomáš	1998	ASKBI	00:35,11	01:14,44	417	2/2	+6,13
4. ŠVÍŘ Matěj	2000	LoČT	00:35,37	01:15,11	406	2/1	+6,80
5. NOVOTNÝ Vojtěch	2001	LoČT	00:35,37	01:15,87	394	2/6	+7,56
6. ŠIMEK Jan	2001	PKHK	00:37,41	01:19,76	339	2/5	+11,45
7. GEISSELREITER Dan	2002	KomBr	00:38,29	01:21,21	321	1/3	+12,90
8. LISA Dominik	2002	PKVM	00:40,25	01:25,04	280	1/2	+16,73
9. KOCHWASSER David	1996	PKZá	00:40,48	01:25,45	276	1/4	+17,14
10. JISKRA Tadeáš	2002	POPo	00:41,58	01:26,66	264	1/5	+18,35

Muži - Masters

Jméno	Ročník	Klub	Čas	FINA body	R/D	Odstup	
1. ŠÍP Jiří	1973	PKZá	00:37,21	01:18,35	358	1/1	
2. HORVÁT Petr	1973	PKZá	00:39,78	01:23,25	298	1/6	+4,90



Cena Třebovské lokomotivy - 31. ročník

7) 100 Prsa Žačky C

Ročník 2007

Jméno	Ročník	Klub	Čas	FINA body	R/D	Odstup	
1. HLAVATÁ Eliška	2007	SCPAP	00:45,24	01:35,87	275	4/3	
2. BRANDÝSKÁ Aneta	2007	SCPAP	00:48,70	01:40,99	235	4/2	+5,12
3. LINHARTOVÁ Barbora	2007	DeNá	00:48,39	01:41,16	234	4/4	+5,29
4. ZLÁMALOVÁ Sofie	2007	SjBr	00:48,05	01:41,36	233	4/1	+5,49
5. DOHNALOVÁ Barbora	2007	DeNá	00:50,28	01:44,43	213	4/5	+8,56
6. JIRÁČKOVÁ Markéta	2007	KSPPa	00:49,45	01:45,09	209	3/1	+9,22
7. SKALOVÁ Eliška	2007	DeNá	00:50,60	01:48,10	192	3/4	+12,23
8. PLESKOTOVÁ Karolina	2007	PKHK	00:54,34	01:52,41	171	3/3	+16,54
9. KUBÍNOVÁ Natálie	2007	DeJič	00:54,50	01:55,20	159	3/2	+19,33
10. BLAŽKOVÁ Alžběta	2007	SjBr	00:55,95	01:57,17	151	2/2	+21,30
11. BOŘKOVÁ Anna	2007	PONMM	00:55,62	01:57,97	148	3/6	+22,10
KŇÁVOVÁ Anežka	2007	LoTr	00:56,85	01:57,97	148	2/3	+22,10
13. ŠROLLOVÁ Viktorie	2007	LoTr	00:55,88	02:00,13	140	3/5	+24,26
14. DAVIDOVÁ Adriana	2007	LoTr	00:56,65	02:01,27	136	2/5	+25,40
15. VONDRUŠKOVÁ Anita	2007	PKHK	00:56,40	02:01,34	136	4/6	+25,47
16. JEŽKOVÁ Tereza	2007	KajDo	00:57,85	02:02,96	130	2/4	+27,09
17. DOLEŽÁLKOVÁ Tereza	2007	KSPPa	01:02,54	02:11,58	106	1/4	+35,71
18. SALAVCOVÁ Klára	2007	PKHK	01:03,08	02:15,81	97	1/3	+39,94
19. BYDŽOVSKÁ Eliška	2007	PKHK	01:08,05	02:24,80	80	1/2	+48,93



Cena Třebovské lokomotivy - 31. ročník

8) 100 Prsa Žačky B

2005

Jméno	Ročník	Klub	Čas	FINA body	R/D	Odstup	
1. FRAŇKOVÁ Clementina	2005	SkpKB	00:37,56	01:19,28	487	6/3	
2. ČABANOVÁ Tereza	2005	SCPAP	00:39,48	01:20,08	472	6/4	+0,80
3. TARGOŠOVÁ Anna	2005	PKPar	00:40,90	01:24,96	395	6/5	+5,68
4. JANDÍKOVÁ Natálie	2005	STLtm	00:40,10	01:24,97	395	5/3	+5,69
5. SEHNOUŠKOVÁ Marie	2005	PKHK	00:43,44	01:30,54	327	5/5	+11,26
6. STIBŮRKOVÁ Johana	2005	SCPAP	00:44,39	01:32,70	304	5/2	+13,42
7. ZIMLOVÁ Kateřina	2005	DeNá	00:45,23	01:37,08	265	6/1	+17,80
8. KUBÍKOVÁ Denisa	2005	PKChr	00:47,84	01:38,14	257	4/5	+18,86
9. TOMKOVÁ Šárka	2005	DeNá	00:46,98	01:39,15	249	4/4	+19,87
10. VESELÁ Tereza	2005	STSKU	00:48,95	01:43,37	220	1/2	+24,09
11. ČTVRTEČKOVÁ Petra	2005	KajDo	00:49,24	01:44,51	212	4/1	+25,23
12. MRKVIČKOVÁ Ema	2005	STLtm	00:50,46	01:47,62	195	2/2	+28,34
13. HŮLKOVÁ Alena	2005	KajDo	00:51,20	01:48,15	192	4/6	+28,87
14. NOŽIČKOVÁ Andrea	2005	DeJič	00:52,66	01:50,78	178	3/5	+31,50
15. ČAKRDOVÁ Denisa	2005	DeJič	00:53,67	01:52,78	169	3/2	+33,50
16. ČEČETKOVÁ Eliška	2005	STSKU	00:54,04	01:59,68	141	1/1	+40,40
17. FAJTOVÁ Kristýna	2005	PKHK	01:02,93	02:16,76	95	2/6	+57,48

2006

Jméno	Ročník	Klub	Čas	FINA body	R/D	Odstup	
1. VÁCLAVÍKOVÁ Kristýna	2006	SjBr	00:40,55	01:27,23	365	6/6	
2. MÁTLOVÁ Adéla	2006	KomBr	00:42,98	01:31,25	319	5/4	+4,02
3. ZEMÁNKOVÁ Veronika	2006	STRnK	00:44,34	01:33,84	293	4/3	+6,61
4. DRÁPALOVÁ Vendula	2006	PKHK	00:45,12	01:34,88	284	5/6	+7,65
5. MUSÍLKOVÁ Zuzana	2006	PKChr	00:48,60	01:43,21	221	3/3	+15,98
6. NĚMCOVÁ Eliška	2006	SCPAP	00:50,08	01:43,24	220	4/2	+16,01
7. WANDROLOVÁ Eliška	2006	SCPAP	00:51,33	01:47,16	197	3/1	+19,93
8. VEJRKOVÁ Nela	2006	DeNá	00:52,95	01:49,86	183	3/4	+22,63
9. SLAVÍKOVÁ Tereza	2006	STSKU	00:50,41	01:50,44	180	1/4	+23,21
10. FRANCOUZOVÁ Aneta	2006	PKChr	00:53,54	01:51,08	177	3/6	+23,85
11. GALBOVÁ Tereza	2006	LoČT	00:54,06	01:53,38	166	2/1	+26,15
12. KALVODOVÁ Kateřina	2006	PKChr	00:52,82	01:54,91	160	2/4	+27,68
13. HUŇÁČKOVÁ Eliška	2006	STSKU	00:58,12	02:06,05	121	1/3	+38,82
14. ŠLESINGROVÁ Alice	2006	DeJič	01:02,30	02:10,56	109	2/3	+43,33



Cena Třebovské lokomotivy - 31. ročník

9) 100 Prsa Žačky A

2003

Jméno	Ročník	Klub	Čas	FINA body	R/D	Odstup	
1. NOVÁKOVÁ Julie	2003	LoČT	00:43,40	01:31,56	316	2/6	
2. ČTVRTEČKOVÁ Jaroslava	2003	KajDo	00:44,73	01:33,53	296	2/1	+1,97

2004

Jméno	Ročník	Klub	Čas	FINA body	R/D	Odstup	
1. BEZDÍČKOVÁ Nela	2004	SpSHK	00:40,19	01:24,94	396	2/4	
2. KOCHWASSEROVÁ Hanka	2004	PKPar	00:43,59	01:30,13	331	2/5	+5,19
3. HLADÍKOVÁ Natálie	2004	SCPAP	00:46,02	01:33,99	292	1/5	+9,05
4. PEŠAVOVÁ Anna	2004	PKPar	00:43,68	01:34,18	290	2/2	+9,24
5. VOBORNÍKOVÁ Kristýna	2004	DeNá	00:47,17	01:39,50	246	1/3	+14,56
6. BABORÁKOVÁ Nela	2004	DeJič	00:47,75	01:40,10	242	1/4	+15,16
7. BYDŽOVSKÁ Eliška	2004	PKHK	00:48,55	01:42,49	225	1/2	+17,55



Cena Třebovské lokomotivy - 31. ročník

10) 100 Prsa Ženy

Ženy

Jméno	Ročník	Klub	Čas	FINA body	R/D	Odstup	
1. JEŘÁBKOVÁ Vanda	2000	PKHK	00:37,97	01:19,33	486	2/3	
2. STRÁNSKÁ Natálie	2002	LoČT	00:38,51	01:21,39	450	2/4	+2,06
3. ŽITNÁ Eliška	1999	PKHK	00:40,36	01:26,65	373	1/3	+7,32
4. BLAŽKOVÁ Zora	1997	PKHK	00:41,40	01:26,85	370	2/5	+7,52
5. BRÝDLOVÁ Aneta	2002	PKVM	00:41,30	01:28,00	356	2/2	+8,67
6. HORVÁTOVÁ Hana	1997	PKZá	00:45,87	01:37,37	263	1/2	+18,04
7. LIPAJSKÁ Michaela	2001	PKHK	00:45,57	01:37,38	263	1/4	+18,05



Cena Třebovské lokomotivy - 31. ročník

11) 100 Polohový závod Žáci C

Ročník 2007

Jméno	Ročník	Klub	Čas	FINA body	R/D	Odstup	
1. HLADÍK Šimon	2007	SCPAP	00:46,58	01:35,76	148	2/6	
2. VYČÍTAL Jakub	2007	DeJič	00:46,76	01:36,25	146	3/4	+0,49
3. VÍCH Vojtěch	2007	DeJič	00:45,73	01:36,74	144	3/5	+0,98
4. STRÁNSKÝ Jakub	2007	LoČT	00:49,37	01:38,51	136	3/2	+2,75
5. DLOHOŠKA Jakub	2007	DeNá	00:45,96	01:39,65	131	3/3	+3,89
6. CEDIDLA David	2007	DeNá	00:48,13	01:41,22	125	3/1	+5,46
7. BURDA Denis	2007	KSPPa	00:52,15	01:43,40	118	2/5	+7,64
8. JANDÍK Matyáš	2007	STLtm	00:55,32	01:46,32	108	3/6	+10,56
9. BABORÁK Aleš	2007	DeJič	00:50,97	01:46,82	107	2/3	+11,06
10. PAVELKA Matěj	2007	DeNá	00:53,94	01:47,53	105	2/4	+11,77
11. ADAMÍRA Dominik	2007	DeNá	00:54,60	01:49,48	99	2/2	+13,72
12. BŘÍZEK Jakub	2007	DeJič	00:51,79	01:50,51	96	2/1	+14,75
13. JANDÍK Šimon	2007	STLtm	00:55,50	01:50,88	95	1/3	+15,12
14. KOPAL Jiří	2007	DeJič	00:56,12	01:51,96	93	1/2	+16,20



Cena Třebovské lokomotivy - 31. ročník

12) 100 Polohový závod Žáci B

2005

Jméno	Ročník	Klub	Čas	FINA body	R/D	Odstup	
1. HOUF Dominik	2005	PKPar	00:34,77	01:12,46	342	6/3	
2. VRZÁČEK Matěj	2005	PONMM	00:37,47	01:21,26	242	6/4	+8,80
3. PECINA Jan	2005	SCPAP	00:38,98	01:25,14	211	6/5	+12,68
4. SEIDL Vojtěch	2005	PKVM	00:40,83	01:29,20	183	5/4	+16,74
5. URBAN Matěj	2005	PONMM	00:46,23	01:33,59	159	4/3	+21,13
6. ŠILAR Vojtěch	2005	LoČT	00:44,50	01:34,53	154	5/6	+22,07
7. JURÁŠEK Michal	2005	KomBr	00:46,50	01:38,11	138	3/5	+25,65
8. SOUKAL Marek	2005	STSKU	00:45,36	01:38,33	137	1/5	+25,87
9. SPONNER Adam	2005	LoČT	00:46,05	01:39,85	131	4/2	+27,39
10. BURDA Matyáš	2005	KSPPa	00:53,82	01:44,51	114	2/4	+32,05
11. JURÁŠEK Radim	2005	KomBr	00:49,81	01:45,20	112	2/5	+32,74
- ZÁKRAVSKÝ Filip	2005	PONMM	00:42,77	DSQ	0	5/1	-
SW 9.3 nedokončení úseku v souladu s daným s plaveckým způsobem							
- SEMERA Milan	2005	KPSOs	00:37,93	DSQ	0	6/1	-
SW 9.3 nedokončení úseku v souladu s daným s plaveckým způsobem							

2006

Jméno	Ročník	Klub	Čas	FINA body	R/D	Odstup	
1. MOLIŠ Martin	2006	SkpKB	00:37,15	01:19,88	255	6/2	
2. PAŘÍZEK Matěj	2006	PKHK	00:40,06	01:26,51	201	5/3	+6,63
3. PETRŮ Adam	2006	STRnK	00:41,15	01:26,54	201	5/2	+6,66
4. JIRÁSEK Filip	2006	SCPAP	00:40,67	01:27,22	196	6/6	+7,34
5. MIKEŠ Vojtěch	2006	PKHK	00:44,06	01:33,61	158	4/5	+13,73
6. SEDLÁK David	2006	ŽĎÁR	00:45,71	01:35,38	150	4/1	+15,50
ZEMÁNEK Štěpán	2006	STRnK	00:45,40	01:35,38	150	3/3	+15,50
8. TOMÁŠEK Filip	2006	DeNá	00:46,45	01:35,48	149	5/5	+15,60
9. ROB Jonáš	2006	SCPAP	00:47,96	01:36,09	147	1/2	+16,21
10. HAMERNÍK Marek	2006	ŽĎÁR	00:45,69	01:36,26	146	3/2	+16,38
11. KALAS Jan	2006	LoČT	00:47,00	01:36,56	144	3/4	+16,68
12. ČEČETKA Radim	2006	DeNá	00:45,94	01:39,45	132	4/4	+19,57
13. NÁGL Alexandr	2006	DeJič	00:47,74	01:42,40	121	3/6	+22,52
14. SCHUMAN Jakub	2006	SCPAP	00:51,28	01:45,82	110	3/1	+25,94
15. HURYCH Adam	2006	LoČT	00:52,10	01:47,83	104	2/3	+27,95
16. PODOBSKÝ Vojtěch	2006	DeJič	00:54,08	01:49,38	99	2/6	+29,50
17. LANGER Filip	2006	PKZá	00:54,31	01:50,91	95	1/4	+31,03
18. HENDRICH Radek	2006	PKHK	01:05,47	02:10,74	58	2/2	+50,86
- SAUER Vojtěch	2006	DeJič	00:47,55	DSQ	0	2/1	-
SW 4.4 Předčasný start							
- PROSTŘEDNÍK Jan	2006	DeJič	00:58,04	DSQ	0	1/3	-
SW 9.1 nesprávné pořadí způsobů ((motýlek, znak, prsa, volný způsob))							



Cena Třebovské lokomotivy - 31. ročník

13) 100 Polohový závod Žáci A

2003

Jméno	Ročník	Klub	Čas	FINA body	R/D	Odstup	
1. KLABAN Matyáš	2003	PKHK	00:31,27	01:07,82	417	4/3	
2. MRŇÁVEK Martin	2003	PKHK	00:35,48	01:15,32	304	4/1	+7,50
3. KUBÍN Matyáš	2003	DeJič	00:38,74	01:19,95	254	3/2	+12,13
4. KOVÁŘ Václav	2003	LoČT	00:36,15	01:20,32	251	4/6	+12,50
5. ŠIMEK Jakub	2003	PKHK	00:39,19	01:22,96	228	2/3	+15,14
6. ŠÍP Štěpán	2003	PKZá	00:37,01	01:24,32	217	1/3	+16,50
7. JANOUŠEK Martin	2003	DeJič	00:40,57	01:24,54	215	2/6	+16,72

2004

Jméno	Ročník	Klub	Čas	FINA body	R/D	Odstup	
1. HAVLENA Maxim	2004	SpSHK	00:34,39	01:12,15	346	4/4	
2. RÝZNER Miroslav	2004	PKPar	00:34,95	01:13,75	324	4/5	+1,60
3. PATLEVIČ Filip	2004	SCPAP	00:35,93	01:15,36	304	2/1	+3,21
4. NEUMANN David	2004	PKPar	00:33,44	01:15,50	302	2/4	+3,35
5. HURÝCH Jan	2004	LoČT	00:35,49	01:16,14	295	4/2	+3,99
6. STODOLA Marek	2004	PKPar	00:35,70	01:18,01	274	3/4	+5,86
7. FENCL Jan	2004	KomBr	00:38,32	01:20,13	253	3/1	+7,98
8. PRŮCHA Jan	2004	LoČT	00:37,57	01:20,51	249	1/4	+8,36
9. BAČA Matyáš	2004	PKPar	00:38,26	01:21,62	239	3/5	+9,47
10. NEUMANN Adam	2004	PKPar	00:37,66	01:21,77	238	2/5	+9,62
11. HAVRÁNEK Pavel	2004	ŽĎÁR	00:39,81	01:22,65	230	3/6	+10,50
12. SPILKO Daniel	2004	PKVM	00:38,91	01:22,92	228	3/3	+10,77
13. BLAŽEK Radovan	2004	PKHK	00:40,11	01:27,48	194	2/2	+15,33
14. BRÝDL Jan	2004	PKVM	00:41,80	01:28,31	189	1/2	+16,16



Cena Třebovské lokomotivy - 31. ročník

14) 100 Polohový závod Muži

Muži

Jméno	Ročník	Klub	Čas	FINA body	R/D	Odstup	
1. KLABAN Jiří	2000	PKHK	00:29,14	01:02,56	531	3/3	
2. VENCEL Michal	1996	ASKBI	00:29,78	01:02,65	529	3/4	+0,09
3. HORVÁT Petr	1994	PKZá	00:29,60	01:04,13	493	3/2	+1,57
4. HÝBL Denis	2002	KomBr	00:30,38	01:06,33	446	3/5	+3,77
5. ŠVÍŘ Matěj	2000	LoČT	00:31,38	01:06,61	440	2/3	+4,05
6. VINKLER Jan	2002	LoČT	00:31,66	01:08,52	404	2/2	+5,96
7. ŠIMEK Jan	2001	PKHK	00:31,73	01:08,68	401	3/1	+6,12
8. CHEMČUK Tomáš	1998	ASKBI	00:33,75	01:09,55	386	2/4	+6,99
9. JISKRA Tadeáš	2002	POPo	00:35,46	01:13,46	328	2/5	+10,90
10. KLÁSEK Jan	2002	SpSHK	00:33,75	01:13,77	324	3/6	+11,21
11. GEISSELREITER Dan	2002	KomBr	00:35,38	01:14,51	314	2/1	+11,95
12. TEJKAL Ondřej	2002	PKVM	00:35,32	01:15,93	297	2/6	+13,37
13. LISA Dominik	2002	PKVM	00:37,56	01:18,00	274	1/3	+15,44
14. HORÁK Jan	2000	LoČT	00:36,56	01:20,83	246	1/4	+18,27
15. SOUKAL Pavel	2002	STSKU	00:38,10	01:25,39	209	1/2	+22,83



Cena Třebovské lokomotivy - 31. ročník

15) 100 Polohový závod Žačky C

Ročník 2007

Jméno	Ročník	Klub	Čas	FINA body	R/D	Odstup	
1. HLAVATÁ Eliška	2007	SCPAP	00:43,25	01:28,10	266	4/4	
2. MORAVÍKOVÁ Jana	2007	DeNá	00:42,48	01:29,36	255	4/3	+1,26
3. MORÁVKOVÁ Michaela	2007	DeNá	00:42,64	01:29,76	252	4/2	+1,66
4. ZLÁMALOVÁ Sofie	2007	SjBr	00:42,96	01:29,94	250	4/1	+1,84
5. BRANDÝSKÁ Aneta	2007	SCPAP	00:44,71	01:34,19	218	4/5	+6,09
6. LINHARTOVÁ Barbora	2007	DeNá	00:47,39	01:36,03	206	3/4	+7,93
7. PLESKOTOVÁ Karolina	2007	PKHK	00:45,12	01:36,16	205	4/6	+8,06
8. DOHNALOVÁ Barbora	2007	DeNá	00:48,19	01:36,22	204	3/3	+8,12
9. ŠVECOVÁ Veronika	2007	DeNá	00:46,88	01:37,12	199	3/2	+9,02
10. POZLEROVÁ Edita	2007	SCPAP	00:47,92	01:37,97	194	1/5	+9,87
11. PROCHÁZKOVÁ Tereza	2007	SCPAP	00:48,51	01:39,68	184	1/1	+11,58
12. MOJŽÍŠKOVÁ Ema	2007	KSPPa	00:46,76	01:40,07	182	3/1	+11,97
13. REJMANOVÁ Lota	2007	KSPPa	00:48,64	01:41,29	175	2/4	+13,19
14. KUBÍNOVÁ Natálie	2007	DeJič	00:51,70	01:45,29	156	2/3	+17,19
15. SKALOVÁ Eliška	2007	DeNá	00:49,32	01:45,67	154	3/6	+17,57
16. BLAŽKOVÁ Alžběta	2007	SjBr	00:50,82	01:46,47	151	2/6	+18,37
17. BOŘKOVÁ Anna	2007	PONMM	00:55,55	01:50,05	137	2/5	+21,95
18. ČÍŽOVÁ Tereza	2007	LoČT	00:50,08	01:50,07	136	2/1	+21,97
19. JEŽKOVÁ Tereza	2007	KajDo	00:50,50	01:50,66	134	1/3	+22,56
20. ŘÍHOVÁ Barbora	2007	DeNá	00:49,98	01:52,57	128	2/2	+24,47
21. SALAVCOVÁ Klára	2007	PKHK	00:56,13	02:02,82	98	1/4	+34,72
22. HORVÁTOVÁ Eva	2007	PKZá	01:06,45	02:08,30	86	1/2	+40,20
- VONDRUŠKOVÁ Anita	2007	PKHK	00:46,49	DSQ	0	3/5	-

SW 9.3 nedokončení úseku v souladu s daným s plaveckým způsobem



Cena Třebovské lokomotivy - 31. ročník

16) 100 Polohový závod Žačky B

2005

Jméno	Ročník	Klub	Čas	FINA body	R/D	Odstup	
1. ČABANOVÁ Tereza	2005	SCPAP	00:34,92	01:13,31	462	7/3	
2. FRAŇKOVÁ Clementina	2005	SkpKB	00:35,67	01:15,41	424	7/4	+2,10
3. HÝBLOVÁ Nela	2005	LoČT	00:35,89	01:17,87	385	7/5	+4,56
4. KOPÁČOVÁ Marie	2005	PKPar	00:36,98	01:18,21	380	7/6	+4,90
5. FÖLKLOVÁ Markéta	2005	SkpKB	00:35,88	01:18,80	372	7/1	+5,49
6. DÍTĚTOVÁ Markéta	2005	DeNá	00:37,14	01:21,21	340	6/2	+7,90
7. TECLOVÁ Barbora	2005	PKPar	00:39,14	01:24,00	307	6/4	+10,69
8. STIBŮRKOVÁ Johana	2005	SCPAP	00:40,71	01:24,31	304	6/6	+11,00
9. SEHNOUTKOVÁ Marie	2005	PKHK	00:41,35	01:24,81	298	5/3	+11,50
10. SCHMID Franziska	2005	SkpKB	00:42,75	01:26,55	281	5/1	+13,24
11. JANDÍKOVÁ Natálie	2005	STLtm	00:42,48	01:27,02	276	5/6	+13,71
12. FERRARA Ida	2005	STRnK	00:40,81	01:28,53	262	5/5	+15,22
13. KUBÍKOVÁ Denisa	2005	PKChr	00:43,89	01:29,47	254	4/3	+16,16
14. ŠVECOVÁ Barbora	2005	DeNá	00:43,55	01:32,63	229	4/2	+19,32
15. ČTVRTEČKOVÁ Petra	2005	KajDo	00:44,09	01:33,49	223	4/1	+20,18
16. HEJLOVÁ Anna	2005	PKChr	00:45,25	01:35,35	210	4/6	+22,04
17. MRKVIČKOVÁ Ema	2005	STLtm	00:46,17	01:35,88	206	3/1	+22,57
18. NOŽIČKOVÁ Andrea	2005	DeJič	00:46,43	01:38,54	190	3/3	+25,23
19. ČAKRDOVÁ Denisa	2005	DeJič	00:47,26	01:40,47	179	3/2	+27,16
20. HŮLKOVÁ Alena	2005	KajDo	00:49,83	01:40,78	178	3/5	+27,47
21. VESELÁ Tereza	2005	STSKU	00:51,78	01:42,09	171	1/1	+28,78
- ALEVA Lenka SW 4.4 Předčasný start	2005	ELT	00:44,78	DSQ	0	2/3	-
- TOMKOVÁ Šárka SW 9.1 nesprávné pořadí způsobů ((motýlek, znak, prsa, volný způsob))	2005	DeNá	00:42,41	DSQ	0	6/5	-

2006

Jméno	Ročník	Klub	Čas	FINA body	R/D	Odstup	
1. VÁCLAVÍKOVÁ Kristýna	2006	SjBr	00:39,08	01:22,29	327	6/3	
2. MÁTLOVÁ Adéla	2006	KomBr	00:40,20	01:25,14	295	6/1	+2,85
3. STEJSKALOVÁ Vanda	2006	LoTr	00:40,46	01:25,27	294	5/4	+2,98
4. DRÁPALOVÁ Vendula	2006	PKHK	00:41,67	01:25,97	286	5/2	+3,68
5. NĚMCOVÁ Eliška	2006	SCPAP	00:43,46	01:29,12	257	1/2	+6,83
6. LINHARTOVÁ Anděla	2006	LoČT	00:42,70	01:30,64	244	4/5	+8,35
7. ZEMÁNKOVÁ Veronika	2006	STRnK	00:45,57	01:33,00	226	1/5	+10,71
8. WANDROLOVÁ Eliška	2006	SCPAP	00:48,15	01:39,58	184	2/2	+17,29
9. VEJRKOVÁ Nela	2006	DeNá	00:47,84	01:39,87	183	3/4	+17,58
10. DVOŘÁKOVÁ Jana	2006	PKZá	00:48,26	01:40,49	179	2/4	+18,20
11. MUSÍLKOVÁ Zuzana	2006	PKChr	00:54,47	01:43,69	163	3/6	+21,40
12. PALÁNOVÁ Barbora	2006	LoČT	00:50,59	01:45,64	154	1/3	+23,35
13. KALVODOVÁ Kateřina	2006	PKChr	00:51,91	01:47,01	149	2/5	+24,72
14. TOMÁŠOVÁ Lenka	2006	LoTr	00:51,62	01:47,85	145	2/6	+25,56
- ŠLESINGROVÁ Alice SW 9.1 nesprávné pořadí způsobů ((motýlek, znak, prsa, volný způsob))	2006	DeJič	00:57,17	DSQ	0	1/4	-



Cena Třebovské lokomotivy - 31. ročník

17) 100 Polohový závod Žačky A

2003

Jméno	Ročník	Klub	Čas	FINA body	R/D	Odstup	
1. JOSEFOVÁ Michaela	2003	SpSHK	00:33,72	01:14,83	434	4/3	
2. MELUZINOVA Antonie	2003	PKSvi	00:38,55	01:24,96	297	3/6	+10,13
3. ČTVRTEČKOVÁ Jaroslava	2003	KajDo	00:39,90	01:25,33	293	3/4	+10,50
4. SCHMID Katharina	2003	KomBr	00:39,33	01:25,35	293	2/3	+10,52
5. KROPÁČKOVÁ Vendula	2003	STSKU	00:49,85	01:41,48	174	1/2	+26,65
- ŠIKLOVÁ Karolína	2003	STSKU	00:44,18	DSQ	0	1/4	-

SW 9.3 nedokončení úseku v souladu s daným s plaveckým způsobem

2004

Jméno	Ročník	Klub	Čas	FINA body	R/D	Odstup	
1. KOTYKOVÁ Nikola	2004	PKPar	00:34,84	01:16,84	401	4/2	
2. DOSTÁLOVÁ Tereza	2004	PKVM	00:36,39	01:18,15	381	4/6	+1,31
3. BEZDÍČKOVÁ Nela	2004	SpSHK	00:38,06	01:20,27	352	4/5	+3,43
4. DOLEŽALOVÁ Michaela	2004	DeNá	00:38,49	01:21,22	340	3/3	+4,38
5. BISOVÁ Nikola	2004	PKChr	00:38,94	01:23,42	314	2/4	+6,58
6. SLAVÍKOVÁ Karolína	2004	DeNá	00:41,53	01:24,52	301	3/5	+7,68
7. PEŠAVOVÁ Anna	2004	PKPar	00:40,99	01:26,51	281	3/2	+9,67
8. BABORÁKOVÁ Nela	2004	DeJič	00:40,23	01:26,83	278	3/1	+9,99
9. BARTOŠOVÁ Viktoria	2004	KajDo	00:40,67	01:27,77	269	2/2	+10,93
10. BYDŽOVSKÁ Eliška	2004	PKHK	00:43,78	01:31,79	235	2/5	+14,95
11. ČÍŽOVÁ Kristýna	2004	LoČT	00:49,86	01:40,02	182	1/3	+23,18



Cena Třebovské lokomotivy - 31. ročník

18) 100 Polohový závod Ženy

Ženy

Jméno	Ročník	Klub	Čas	FINA body	R/D	Odstup	
1. ŠTICHAUEROVÁ Eliška	2001	LoČT	00:33,60	01:12,17	484	2/4	
2. JEŘÁBKOVÁ Vanda	2000	PKHK	00:34,42	01:12,59	476	2/3	+0,42
3. PALATKOVÁ Ema	2002	PKSvi	00:34,78	01:13,99	449	2/2	+1,82
4. VENIGEROVÁ Hana	2001	PKVM	00:35,87	01:18,16	381	2/5	+5,99
5. BRÝDLOVÁ Aneta	2002	PKVM	00:37,33	01:19,43	363	1/4	+7,26
6. BLAŽKOVÁ Zora	1997	PKHK	00:37,39	01:20,15	353	2/6	+7,98
7. ŽITNÁ Eliška	1999	PKHK	00:37,85	01:20,35	351	2/1	+8,18
8. LIPAVSKÁ Michaela	2001	PKHK	00:36,49	01:21,52	336	1/3	+9,35
9. PEKÁRKOVÁ Klára	2001	KajDo	00:37,22	01:22,01	330	1/5	+9,84
10. HORVÁTOVÁ Hana	1997	PKZá	00:38,08	01:23,16	316	1/2	+10,99
11. PROKOPOVÁ Pavla	2002	ŽĎÁR	00:40,90	01:28,06	267	1/1	+15,89



Cena Třebovské lokomotivy - 31. ročník

19) 100 Volný způsob Žáci C

Ročník 2007

Jméno	Ročník	Klub	Čas	FINA body	R/D	Odstup	
1. STRÁNSKÝ Jakub	2007	LoČT	00:37,35	01:22,24	163	4/1	
2. VÍCH Vojtěch	2007	DeJič	00:40,27	01:22,67	161	4/3	+0,43
3. VYČÍTAL Jakub	2007	DeJič	00:41,68	01:25,90	143	4/4	+3,66
4. DLOHOŠKA Jakub	2007	DeNá	00:41,85	01:26,82	139	4/2	+4,58
5. CEDIDLA David	2007	DeNá	00:43,03	01:30,97	121	4/5	+8,73
6. BURDA Denis	2007	KSPPa	00:43,64	01:34,63	107	3/1	+12,39
7. ADAMÍRA Dominik	2007	DeNá	00:46,23	01:36,09	102	3/3	+13,85
8. JANDÍK Šimon	2007	STLtm	00:45,21	01:36,91	100	2/1	+14,67
9. JANDÍK Matyáš	2007	STLtm	00:46,13	01:37,14	99	4/6	+14,90
10. BŘÍZEK Jakub	2007	DeJič	00:45,80	01:37,45	98	3/2	+15,21
11. PAVELKA Matěj	2007	DeNá	00:47,61	01:38,72	94	3/4	+16,48
12. PLACHÝ Jonáš	2007	STChr	00:47,60	01:39,90	91	2/5	+17,66
13. BABORÁK Aleš	2007	DeJič	00:46,38	01:40,77	89	2/4	+18,53
14. DRAHOŠ Lukáš	2007	STLtm	00:44,06	01:44,48	80	1/3	+22,24
15. KOPAL Jiří	2007	DeJič	00:50,52	01:44,77	79	3/5	+22,53
16. ŠPAČEK Jakub	2007	PKZá	00:51,90	01:47,47	73	2/6	+25,23
17. CIMPRICH Šimon	2007	PKHK	00:52,76	01:54,24	61	3/6	+32,00
18. KOŘÉNEK Filip	2007	PKHK	00:55,89	02:01,91	50	1/4	+39,67
19. DAŠKO Jakub	2007	PKHK	00:58,39	02:13,70	38	1/2	+51,46



Cena Třebovské lokomotivy - 31. ročník

20) 200 Volný způsob Žáci B

2005

Jméno	Ročník	Klub	Čas	FINA body	R/D	Odstup
1. HOUF Dominik 50m: 00:32,29 100m: 01:08,71 150m: 01:45,99	2005	PKPar	02:21,48	346	6/4	
2. VRZÁČEK Matěj 50m: 00:34,64 100m: 01:14,25 150m: 01:53,41	2005	PONMM	02:31,06	285	6/5	+9,58
3. SEMERA Milan 50m: 00:35,29 100m: 01:15,16 150m: 01:54,05	2005	KPSOs	02:31,97	280	6/6	+10,49
4. PECINA Jan 50m: 00:37,29 100m: 01:18,42 150m: 02:00,97	2005	SCPAP	02:41,59	233	5/4	+20,11
5. ZÁKRAVSKÝ Filip 50m: 00:37,71 100m: 01:21,46 150m: 02:06,50	2005	PONMM	02:48,14	206	5/3	+26,66
6. SEIDL Vojtěch 50m: 00:37,95 100m: 01:23,08 150m: 02:08,11	2005	PKVM	02:50,14	199	5/5	+28,66
7. URBAN Matěj 50m: 00:38,78 100m: 01:24,02 150m: 02:09,94	2005	PONMM	02:54,54	185	5/1	+33,06
8. ŠILAR Vojtěch 50m: 00:39,42 100m: 01:26,45 150m: 02:12,14	2005	LoČT	02:55,88	180	4/1	+34,40
9. SOUKAL Marek 50m: 00:41,61 100m: 01:31,85 150m: 02:22,75	2005	STSKU	03:11,02	141	1/2	+49,54
10. JURÁŠEK Michal 50m: 00:43,03 100m: 01:33,77 150m: 02:25,72	2005	KomBr	03:12,89	137	3/6	+51,41
11. BURDA Matyáš 50m: 00:43,95 100m: 01:35,27 150m: 02:27,21	2005	KSPPa	03:16,53	129	3/2	+55,05
12. JURÁŠEK Radim 50m: 00:44,23 100m: 01:38,52 150m: 02:34,29	2005	KomBr	03:28,00	109	3/1	+1:06,52
13. KLONTZAS Odysseas 50m: 00:47,93 100m: 01:46,77 150m: 02:45,65	2005	KomBr	03:41,18	91	1/4	+1:19,70
- SMRČEK Josef SW 10.4 odraz ode dna při obrátce nebo obrátka bez doteku na obrátkové stěně	2005	PKVM	DSQ	0	6/3	-

2006

Jméno	Ročník	Klub	Čas	FINA body	R/D	Odstup
1. MOLIŠ Martin 50m: 00:34,44 100m: 01:13,45 150m: 01:55,40	2006	SkpKB	02:35,91	259	6/1	
2. PAŘÍZEK Matěj 50m: 00:36,13 100m: 01:15,95 150m: 01:56,58	2006	PKHK	02:36,27	257	6/2	+0,36
3. PETRŮ Adam 50m: 00:36,46 100m: 01:20,72 150m: 02:07,23	2006	STRnK	02:49,09	203	5/2	+13,18
4. JIRÁSEK Filip 50m: 00:39,06 100m: 01:22,77 150m: 02:07,21	2006	SCPAP	02:49,63	201	4/3	+13,72
5. ROB Jonáš 50m: 00:39,99 100m: 01:25,93 150m: 02:11,73	2006	SCPAP	02:56,57	178	4/6	+20,66
6. ZEMÁNEK Štěpán 50m: 00:40,02 100m: 01:26,66 150m: 02:14,85	2006	STRnK	03:00,80	166	5/6	+24,89
7. KALAS Jan 50m: 00:40,50 100m: 01:27,30 150m: 02:14,84	2006	LoČT	03:02,92	160	4/4	+27,01
8. BIS Viktor 50m: 00:41,34 100m: 01:28,35 150m: 02:17,10	2006	PKChr	03:06,33	152	4/5	+30,42
9. MIKEŠ Vojtěch 50m: 00:44,81 100m: 01:35,59 150m: 02:25,37	2006	PKHK	03:07,73	148	3/3	+31,82
10. ZEMÁNEK Jakub 50m: 00:40,35 100m: 01:27,25 150m: 02:18,76	2006	STRnK	03:07,88	148	4/2	+31,97
11. ČEČETKA Radim 50m: 00:41,25 100m: 01:32,35 150m: 02:24,34	2006	DeNá	03:10,24	143	3/4	+34,33



Cena Třebovské lokomotivy - 31. ročník

12. PODOBSKÝ Vojtěch	2006	DeJič	03:22,55	118	3/5	+46,64
50m: 00:46,07 100m: 01:40,36						
150m: 02:33,86						
13. HURYCH Adam	2006	LoČT	03:25,78	113	2/3	+49,87
50m: 00:43,96 100m: 01:37,43						
150m: 02:32,95						
14. SAUER Vojtěch	2006	DeJič	03:34,15	100	2/1	+58,24
50m: 00:46,26 100m: 01:41,30						
150m: 02:37,71						
15. VALOUCH Filip	2006	PKZá	03:41,03	91	2/6	+1:05,12
50m: 00:47,58 100m: 01:45,90						
150m: 02:44,55						
16. NÁGL Alexandr	2006	DeJič	03:42,96	89	2/4	+1:07,05
50m: 00:45,70 100m: 01:45,58						
150m: 02:45,03						
17. LEXMAN Jiří	2006	PKZá	03:46,18	85	2/2	+1:10,27
50m: 00:50,37 100m: 01:48,39						
150m: 02:47,32						
18. PROSTŘEDNÍK Jan	2006	DeJič	04:06,07	66	2/5	+1:30,16
50m: 00:54,56 100m: 01:58,34						
150m: 03:04,04						



Cena Třebovské lokomotivy - 31. ročník

21) 100 Volný způsob Žáci A

2003

Jméno	Ročník	Klub	Čas	FINA body	R/D	Odstup	
1. KLABAN Matyáš	2003	PKHK	00:29,74	01:00,73	405	4/3	
2. MRŇÁVEK Martin	2003	PKHK	00:32,13	01:06,42	310	4/2	+5,69
3. ŠIMEK Jakub	2003	PKHK	00:32,82	01:06,71	306	3/3	+5,98
4. KOVÁŘ Václav	2003	LoČT	00:32,29	01:07,16	300	4/5	+6,43
5. KUBÍN Matyáš	2003	DeJič	00:33,27	01:09,46	271	4/6	+8,73
6. JANOUŠEK Martin	2003	DeJič	00:34,75	01:13,22	231	2/1	+12,49
7. ŠÍP Štěpán	2003	PKZá	00:33,86	01:13,38	230	1/3	+12,65

2004

Jméno	Ročník	Klub	Čas	FINA body	R/D	Odstup	
1. HAVLENA Maxim	2004	SpSHK	00:31,27	01:03,97	347	4/4	
2. RÝZNER Miroslav	2004	PKPar	00:32,55	01:06,67	306	3/4	+2,70
3. NEUMANN David	2004	PKPar	00:32,06	01:07,20	299	1/4	+3,23
4. NEUMANN Adam	2004	PKPar	00:33,60	01:09,64	269	1/2	+5,67
5. HAVRÁNEK Pavel	2004	ŽDÁR	00:33,88	01:10,53	259	2/3	+6,56
6. SPILKO Daniel	2004	PKVM	00:33,61	01:11,00	254	4/1	+7,03
7. BAČA Matyáš	2004	PKPar	00:34,38	01:11,10	253	2/4	+7,13
8. FENCL Jan	2004	KomBr	00:34,57	01:11,57	248	2/5	+7,60
9. PRŮCHA Jan	2004	LoČT	00:34,44	01:12,73	236	3/2	+8,76
10. BRÝDL Jan	2004	PKVM	00:35,10	01:13,38	230	2/2	+9,41
11. STODOLA Marek	2004	PKPar	00:35,73	01:14,79	217	3/6	+10,82
12. BLAŽEK Radovan	2004	PKHK	00:36,51	01:15,02	215	3/1	+11,05
13. ŘÍHA Vojtěch	2004	DeNá	00:36,18	01:17,24	197	3/5	+13,27



Cena Třebovské lokomotivy - 31. ročník

22) 100 Volný způsob Muži

Muži

Jméno	Ročník	Klub	Čas	FINA body	R/D	Odstup	
1. VENCEL Michal	1996	ASKBI	00:26,59	00:55,04	544	3/4	
2. KLABAN Jiří	2000	PKHK	00:27,51	00:56,38	506	3/3	+1,34
3. HORVÁT Petr	1994	PKZá	00:27,04	00:56,80	495	3/2	+1,76
4. HÝBL Denis	2002	KomBr	00:27,51	00:57,88	468	3/5	+2,84
5. ŠVÍŘ Matěj	2000	LoČT	00:28,41	00:59,42	433	2/3	+4,38
6. NOVOTNÝ Vojtěch	2001	LoČT	00:28,29	00:59,70	427	2/5	+4,66
7. VINKLER Jan	2002	LoČT	00:28,56	00:59,79	425	2/2	+4,75
8. ŠIMEK Jan	2001	PKHK	00:29,29	01:00,31	414	3/6	+5,27
9. KLÁSEK Jan	2002	SpSHK	00:29,39	01:01,06	399	3/1	+6,02
10. JISKRA Tadeáš	2002	POPo	00:30,42	01:02,77	367	2/1	+7,73
11. CHEMČUK Tomáš	1998	ASKBI	00:30,02	01:03,24	359	2/4	+8,20
12. TEJKAL Ondřej	2002	PKVM	00:31,27	01:05,60	322	2/6	+10,56
13. HORÁK Jan	2000	LoČT	00:31,01	01:06,12	314	1/4	+11,08
14. GEISSELREITER Dan	2002	KomBr	00:32,00	01:06,25	312	1/3	+11,21
15. KOCHWASSER David	1996	PKZá	00:31,88	01:07,36	297	1/5	+12,32
16. LISA Dominik	2002	PKVM	00:33,13	01:08,11	287	1/2	+13,07
17. SOUKAL Pavel	2002	STSKU	00:36,38	01:17,22	197	1/1	+22,18



Cena Třebovské lokomotivy - 31. ročník

23) 100 Volný způsob Žačky C

Ročník 2007

Jméno	Ročník	Klub	Čas	FINA body	R/D	Odstup	
1. MORAVÍKOVÁ Jana	2007	DeNá	00:37,48	01:17,92	279	5/3	
2. MORÁVKOVÁ Michaela	2007	DeNá	00:37,92	01:19,10	267	5/4	+1,18
3. ZLÁMALOVÁ Sofie	2007	SjBr	00:38,60	01:20,57	252	5/5	+2,65
4. JIRÁČKOVÁ Markéta	2007	KSPPa	00:38,70	01:21,72	242	5/1	+3,80
5. LINHARTOVÁ Barbora	2007	DeNá	00:40,46	01:22,76	233	4/4	+4,84
6. BRANDÝSKÁ Aneta	2007	SCPAP	00:40,80	01:25,13	214	4/3	+7,21
7. PROCHÁZKOVÁ Tereza	2007	SCPAP	00:41,52	01:27,30	198	3/4	+9,38
8. MOJŽÍŠKOVÁ Ema	2007	KSPPa	00:40,13	01:29,88	182	4/1	+11,96
9. POZLEROVÁ Edita	2007	SCPAP	00:43,34	01:29,90	182	4/2	+11,98
10. ŠVECOVÁ Veronika	2007	DeNá	00:42,79	01:30,95	175	5/6	+13,03
11. VONDRUŠKOVÁ Anita	2007	PKHK	00:41,63	01:31,03	175	4/5	+13,11
12. BOŘKOVÁ Anna	2007	PONMM	00:43,23	01:31,42	173	3/2	+13,50
13. REJMANOVÁ Lota	2007	KSPPa	00:41,92	01:32,54	167	4/6	+14,62
14. BLAŽKOVÁ Alžběta	2007	SjBr	00:45,29	01:35,03	154	3/3	+17,11
15. ŠROLLOVÁ Viktorie	2007	LoTr	00:45,08	01:37,02	144	3/1	+19,10
16. KUBÍNOVÁ Natálie	2007	DeJič	00:44,92	01:37,50	142	2/4	+19,58
17. DAVIDOVÁ Adriana	2007	LoTr	00:45,14	01:39,17	135	2/5	+21,25
18. SKALOVÁ Eliška	2007	DeNá	00:46,05	01:40,53	130	2/3	+22,61
19. ŘÍHOVÁ Barbora	2007	DeNá	00:47,43	01:40,65	129	3/5	+22,73
20. KŇÁVOVÁ Anežka	2007	LoTr	00:48,14	01:42,99	121	3/6	+25,07
21. HORVÁTOVÁ Eva	2007	PKZá	00:48,59	01:45,04	114	1/3	+27,12
22. ČIŽOVÁ Tereza	2007	LoČT	00:49,48	01:47,22	107	1/2	+29,30
23. DOLEŽÁLKOVÁ Tereza	2007	KSPPa	00:51,76	01:49,32	101	2/6	+31,40
24. JEŽKOVÁ Tereza	2007	KajDo	00:49,57	01:49,57	100	2/2	+31,65
25. WOHLINOVÁ Rozálie	2007	STSKU	00:43,34	01:50,60	98	1/5	+32,68
26. SALAVCOVÁ Klára	2007	PKHK	00:52,15	01:54,47	88	2/1	+36,55
27. BYDŽOVSKÁ Eliška	2007	PKHK	01:02,16	02:14,24	55	1/4	+56,32
- PLESKOTOVÁ Karolina	2007	PKHK	00:40,31	DSQ	0	5/2	-

SW 4.4 Předčasný start



Cena Třebovské lokomotivy - 31. ročník

24) 200 Volný způsob Žačky B

2005

Jméno	Ročník	Klub	Čas	FINA body	R/D	Odstup
1. TARGOŠOVÁ Anna 50m: 00:34,42 100m: 01:11,30 150m: 01:47,91	2005	PKPar	02:23,94	456	6/5	
2. HÝBLOVÁ Nela 50m: 00:34,01 100m: 01:11,35 150m: 01:49,04	2005	LoČT	02:25,51	441	6/3	+1,57
3. KOPÁČOVÁ Marie 50m: 00:34,69 100m: 01:12,33 150m: 01:50,92	2005	PKPar	02:27,82	421	6/4	+3,88
4. DÍTĚTOVÁ Markéta 50m: 00:34,51 100m: 01:13,29 150m: 01:53,85	2005	DeNá	02:33,66	375	6/1	+9,72
5. FÖLKLOVÁ Markéta 50m: 00:35,32 100m: 01:14,84 150m: 01:55,60	2005	SkpKB	02:33,89	373	6/2	+9,95
6. SCHMID Franziska 50m: 00:37,96 100m: 01:21,27 150m: 02:05,37	2005	SkpKB	02:47,67	288	4/3	+23,73
7. TOMKOVÁ Šárka 50m: 00:39,42 100m: 01:23,78 150m: 02:09,63	2005	DeNá	02:51,13	271	5/4	+27,19
8. TECLOVÁ Barbora 50m: 00:40,77 100m: 01:24,55 150m: 02:08,65	2005	PKPar	02:51,61	269	5/6	+27,67
9. ZIMLOVÁ Kateřina 50m: 00:39,33 100m: 01:25,38 150m: 02:11,46	2005	DeNá	02:55,17	253	4/1	+31,23
10. HEJLOVÁ Anna 50m: 00:41,44 100m: 01:28,13 150m: 02:13,50	2005	PKChr	02:55,74	250	4/6	+31,80
11. KUBÍKOVÁ Denisa 50m: 00:41,57 100m: 01:28,73 150m: 02:14,83	2005	PKChr	02:56,65	247	4/2	+32,71
12. MRKVIČKOVÁ Ema 50m: 00:40,51 100m: 01:26,32 150m: 02:12,29	2005	STLtm	02:58,22	240	3/3	+34,28
13. FERRARA Ida 50m: 00:40,72 100m: 01:25,95 150m: 02:12,02	2005	STRnK	02:59,05	237	5/2	+35,11
14. JANDÍKOVÁ Natálie 50m: 00:39,91 100m: 01:26,59 150m: 02:15,69	2005	STLtm	03:02,98	222	2/4	+39,04
15. ČTVRTEČKOVÁ Petra 50m: 00:39,44 100m: 01:25,55 150m: 02:16,10	2005	KajDo	03:03,51	220	3/6	+39,57
16. ŠVECOVÁ Barbora 50m: 00:40,94 100m: 01:28,44 150m: 02:17,64	2005	DeNá	03:05,25	214	4/5	+41,31
17. ČAKRDOVÁ Denisa 50m: 00:41,96 100m: 01:30,08 150m: 02:19,32	2005	DeJič	03:06,88	208	3/4	+42,94
18. NOŽIČKOVÁ Andrea 50m: 00:42,20 100m: 01:30,44 150m: 02:20,43	2005	DeJič	03:09,40	200	3/5	+45,46
19. ALEVA Lenka 50m: 00:41,21 100m: 01:31,45 150m: 02:21,52	2005	ELT	03:11,14	195	3/1	+47,20
20. HŮLKOVÁ Alena 50m: 00:43,21 100m: 01:31,86 150m: 02:24,76	2005	KajDo	03:16,07	180	2/1	+52,13

2006

Jméno	Ročník	Klub	Čas	FINA body	R/D	Odstup
1. VÁCLAVÍKOVÁ Kristýna 50m: 00:35,47 100m: 01:16,10 150m: 01:57,23	2006	SjBr	02:36,34	356	5/1	
2. STEJSKALOVÁ Vanda 50m: 00:36,80 100m: 01:17,07 150m: 01:57,66	2006	LoTr	02:37,35	349	5/3	+1,01
3. NĚMCOVÁ Eliška 50m: 00:37,59 100m: 01:19,87 150m: 02:02,57	2006	SCPAP	02:43,22	313	5/5	+6,88
4. LINHARTOVÁ Anděla 50m: 00:40,59 100m: 01:27,31 150m: 02:16,06	2006	LoČT	03:01,60	227	3/2	+25,26
5. ZEMÁNKOVÁ Veronika 50m: 00:42,47 100m: 01:32,72 150m: 02:24,03	2006	STRnK	03:11,24	194	2/3	+34,90



Cena Třebovské lokomotivy - 31. ročník

6. DVOŘÁKOVÁ Jana 50m: 00:44,93 100m: 01:36,52 150m: 02:28,96	2006	PKZá	03:15,71	181	2/5	+39,37
7. PALÁNOVÁ Barbora 50m: 00:45,76 100m: 01:38,20 150m: 02:30,50	2006	LoČT	03:19,63	171	1/4	+43,29
8. TOMÁŠOVÁ Lenka 50m: 00:47,81 100m: 01:43,21 150m: 02:38,85	2006	LoTr	03:27,36	152	2/2	+51,02
9. FRANCOUZOVÁ Aneta 50m: 00:47,06 100m: 01:42,76 150m: 02:41,75	2006	PKChr	03:35,91	135	1/3	+59,57
- ŠLESINGROVÁ Alice SW 10.6 závodník se tahá za lajnu	2006	DeJič	DSQ	0	1/2	-



Cena Třebovské lokomotivy - 31. ročník

25) 100 Volný způsob Žačky A

2003

Jméno	Ročník	Klub	Čas	FINA body	R/D	Odstup	
1. JOSEFOVÁ Michaela	2003	SpSHK	00:30,83	01:04,77	486	4/3	
2. SCHMID Katharina	2003	KomBr	00:32,94	01:10,13	383	3/3	+5,36
3. NOVÁKOVÁ Julie	2003	LoČT	00:36,14	01:14,71	316	2/4	+9,94
4. MELUZINOVA Antonie	2003	PKSvi	00:35,08	01:15,24	310	3/5	+10,47
5. ČTVRTEČKOVÁ Jaroslava	2003	KajDo	00:37,24	01:17,73	281	2/3	+12,96
6. ŠIKLOVÁ Karolína	2003	STSKU	00:42,96	01:30,26	179	1/2	+25,49
- KROPÁČKOVÁ Vendula	2003	STSKU	00:43,11	DSQ	0	1/4	-

SW 10.4 odraz ode dna při obrátce nebo obrátka bez doteku na obrátkové stěně

2004

Jméno	Ročník	Klub	Čas	FINA body	R/D	Odstup	
1. HAZUKOVÁ Kateřina	2004	PKPar	00:31,45	01:06,01	459	4/4	
2. DOSTÁLOVÁ Tereza	2004	PKVM	00:32,03	01:07,09	437	4/2	+1,08
3. KOTYKOVÁ Nikola	2004	PKPar	00:32,39	01:07,91	421	4/5	+1,90
4. SLAVÍKOVÁ Karolína	2004	DeNá	00:34,02	01:09,79	388	4/1	+3,78
5. DOLEŽALOVÁ Michaela	2004	DeNá	00:34,76	01:11,23	365	3/2	+5,22
6. BISOVÁ Nikola	2004	PKChr	00:35,21	01:11,42	362	3/1	+5,41
7. VOBORNÍKOVÁ Kristýna	2004	DeNá	00:34,37	01:12,11	352	4/6	+6,10
8. KOCHWASSEROVÁ Hanka	2004	PKPar	00:36,56	01:16,40	296	3/6	+10,39
9. BABORÁKOVÁ Nela	2004	DeJič	00:37,36	01:18,64	271	2/2	+12,63
10. BARTOŠOVÁ Viktoria	2004	KajDo	00:37,90	01:18,81	270	2/5	+12,80
11. ČÍŽOVÁ Kristýna	2004	LoČT	00:41,31	01:28,08	193	2/1	+22,07



Cena Třebovské lokomotivy - 31. ročník

26) 100 Volný způsob Ženy

Ženy

Jméno	Ročník	Klub	Čas	FINA body	R/D	Odstup	
1. PALATKOVÁ Ema	2002	PKSvi	00:31,35	01:04,04	502	2/3	
2. ŠTICHAUEROVÁ Eliška	2001	LoČT	00:31,41	01:04,17	499	2/4	+0,13
3. JEŘÁBKOVÁ Vanda	2000	PKHK	00:31,71	01:06,14	456	2/5	+2,10
4. VENIGEROVÁ Hana	2001	PKVM	00:32,37	01:06,96	440	2/2	+2,92
5. ŽITNÁ Eliška	1999	PKHK	00:32,15	01:07,33	432	1/3	+3,29
6. STRÁNSKÁ Natálie	2002	LoČT	00:32,71	01:07,48	429	2/1	+3,44
7. BRÝDLOVÁ Aneta	2002	PKVM	00:33,07	01:07,50	429	1/4	+3,46
8. LIPAVSKÁ Michaela	2001	PKHK	00:32,73	01:08,16	417	2/6	+4,12
9. PEKÁRKOVÁ Klára	2001	KajDo	00:33,11	01:10,13	383	1/6	+6,09
10. HORVÁTOVÁ Hana	1997	PKZá	00:34,34	01:11,85	356	1/5	+7,81
11. BLAŽKOVÁ Zora	1997	PKHK	00:35,04	01:14,40	320	1/2	+10,36



Cena Třebovské lokomotivy - 31. ročník

27) 100 Znak Žáci C - Finále

Jméno	Ročník	Klub	Čas	FINA body	R/D	Odstup	
1. STRÁNSKÝ Jakub	2007	LoČT	00:46,30	01:37,81	125	A/4	
2. ADAMÍRA Dominik	2007	DeNá	00:48,65	01:39,59	119	A/5	+1,78
3. ŠPAČEK Jakub	2007	PKZá	00:50,29	01:48,56	92	A/6	+10,75
4. CIMPRICH Šimon	2007	PKHK	00:50,06	01:52,33	83	A/1	+14,52
- DLOHOŠKA Jakub	2007	DeNá	00:47,16	DSQ	0	A/2	-

SW 6.2 změna polohy těla – porušení znakové polohy



Cena Třebovské lokomotivy - 31. ročník

28) 100 Znak Žáci 2006 - Finále

Žáci B

Jméno	Ročník	Klub	Čas	FINA body	R/D	Odstup	
1. MOLIŠ Martin	2006	SkpKB	00:39,26	01:20,03	228	A/3	
2. PAŘÍZEK Matěj	2006	PKHK	00:39,98	01:21,47	217	A/4	+1,44
3. JIRÁSEK Filip	2006	SCPAP	00:40,99	01:23,96	198	A/2	+3,93
4. ČEČETKA Radim	2006	DeNá	00:41,47	01:25,80	185	A/5	+5,77
5. ZEMÁNEK Jakub	2006	STRnK	00:43,57	01:34,46	139	A/6	+14,43
- ZEMÁNEK Štěpán	2006	STRnK	00:43,98	DSQ	0	A/1	-

SW 6.4 kralové záběry paží před obrátkou, splývání před obrátkou



Cena Třebovské lokomotivy - 31. ročník

54) 100 Znak Žáci 2005 - Finále

Žáci B

Jméno	Ročník	Klub	Čas	FINA body	R/D	Odstup	
1. HOUF Dominik	2005	PKPar	00:35,25	01:12,29	310	A/3	
2. SEMERA Milan	2005	KPSOs	00:38,92	01:19,36	234	A/4	+7,07
3. PECINA Jan	2005	SCPAP	00:39,85	01:21,35	217	A/2	+9,06
4. SPONNER Adam	2005	LoČT	00:46,08	01:33,82	142	A/5	+21,53
5. ŠILAR Vojtěch	2005	LoČT	00:46,33	01:34,89	137	A/1	+22,60
6. JURÁŠEK Michal	2005	KomBr	00:47,08	01:36,91	129	A/6	+24,62



Cena Třebovské lokomotivy - 31. ročník

55) 100 Znak Žáci 2004 - Finále

Žáci A

Jméno	Ročník	Klub	Čas	FINA body	R/D	Odstup	
1. HURYCH Jan	2004	LoČT	00:34,84	01:12,15	312	A/3	
2. ŘÍHA Vojtěch	2004	DeNá	00:36,19	01:12,97	301	A/4	+0,82
3. STODOLA Marek	2004	PKPar	00:35,85	01:13,60	294	A/5	+1,45
4. RÝZNER Miroslav	2004	PKPar	00:36,55	01:14,07	288	A/1	+1,92
5. NEUMANN David	2004	PKPar	00:36,32	01:14,31	285	A/2	+2,16
6. PATLEVIČ Filip	2004	SCPAP	00:38,31	01:17,15	255	A/6	+5,00



Cena Třebovské lokomotivy - 31. ročník

29) 100 Znak Žáci 2003 - Finále

Žáci A

Jméno	Ročník	Klub	Čas	FINA body	R/D	Odstup	
1. KLABAN Matyáš	2003	PKHK	00:32,49	01:06,07	406	A/3	
2. MRŇÁVEK Martin	2003	PKHK	00:36,33	01:14,19	287	A/4	+8,12
3. KOVÁŘ Václav	2003	LoČT	00:36,63	01:16,38	263	A/2	+10,31
4. ŠÍP Štěpán	2003	PKZá	00:37,19	01:18,13	245	A/5	+12,06



Cena Třebovské lokomotivy - 31. ročník

30) 100 Znak Muži - Finále

Muži

Jméno	Ročník	Klub	Čas	FINA body	R/D	Odstup	
1. HÝBL Denis	2002	KomBr	00:30,02	01:01,41	506	A/3	
2. KLABAN Jiří	2000	PKHK	00:31,42	01:04,18	443	A/4	+2,77
3. HORVÁT Petr	1994	PKZá	00:31,42	01:04,47	437	A/2	+3,06
4. ŠVÍŘ Matěj	2000	LoČT	00:32,15	01:06,69	395	A/1	+5,28
5. NOVOTNÝ Vojtěch	2001	LoČT	00:32,56	01:06,76	393	A/6	+5,35
6. VINKLER Jan	2002	LoČT	00:32,12	01:06,80	393	A/5	+5,39

Muži - Masters

Jméno	Ročník	Klub	Čas	FINA body	R/D	Odstup
-------	--------	------	-----	-----------	-----	--------



Cena Třebovské lokomotivy - 31. ročník

31) 100 Znak Žačky C - Finále

Jméno	Ročník	Klub	Čas	FINA body	R/D	Odstup	
1. MORÁVKOVÁ Michaela	2007	DeNá	00:40,77	01:24,38	277	A/3	
2. HLAVATÁ Eliška	2007	SCPAP	00:43,05	01:29,66	231	A/4	+5,28
3. ŠVECOVÁ Veronika	2007	DeNá	00:44,63	01:32,54	210	A/5	+8,16
4. DOHNALOVÁ Barbora	2007	DeNá	00:44,69	01:32,85	208	A/1	+8,47
5. JIRÁČKOVÁ Markéta	2007	KSPPa	00:44,87	01:34,05	200	A/6	+9,67
- MORAVÍKOVÁ Jana	2007	DeNá	00:42,66	DSQ	0	A/2	-

SW 6.4 kraulové záběry paží před obrátkou, splývání před obrátkou



Cena Třebovské lokomotivy - 31. ročník

32) 100 Znak Žačky 2006 - Finále

Žačky B

Jméno	Ročník	Klub	Čas	FINA body	R/D	Odstup	
1. MÁTLOVÁ Adéla	2006	KomBr	00:42,08	01:24,27	278	A/3	
2. DRÁPALOVÁ Vendula	2006	PKHK	00:42,28	01:25,96	262	A/4	+1,69
3. LINHARTOVÁ Anděla	2006	LoČT	00:43,00	01:30,56	224	A/5	+6,29
4. VEJRKOVÁ Nela	2006	DeNá	00:45,93	01:37,12	182	A/6	+12,85
5. DVOŘÁKOVÁ Jana	2006	PKZá	00:48,17	01:38,59	174	A/1	+14,32
6. PALÁNOVÁ Barbora	2006	LoČT	00:50,10	01:43,57	150	A/2	+19,30



Cena Třebovské lokomotivy - 31. ročník

56) 100 Znak Žačky 2005 - finále

Žačky B

Jméno	Ročník	Klub	Čas	FINA body	R/D	Odstup	
1. ČABANOVÁ Tereza	2005	SCPAP	00:36,08	01:13,84	414	A/3	
2. HÝBLOVÁ Nela	2005	LoČT	00:35,94	01:13,90	413	A/4	+0,06
3. FRAŇKOVÁ Clementina	2005	SkpKB	00:36,54	01:15,41	389	A/2	+1,57
4. TARGOŠOVÁ Anna	2005	PKPar	00:37,32	01:17,27	361	A/1	+3,43
5. KOPÁČOVÁ Marie	2005	PKPar	00:38,37	01:18,92	339	A/6	+5,08
6. FÖLKLOVÁ Markéta	2005	SkpKB	00:38,24	01:19,77	328	A/5	+5,93



Cena Třebovské lokomotivy - 31. ročník

57) 100 Znak Žačky 2004

Žačky A

Jméno	Ročník	Klub	Čas	FINA body	R/D	Odstup	
1. DOSTÁLOVÁ Tereza	2004	PKVM	00:35,98	01:14,24	407	A/3	
2. KOTYKOVÁ Nikola	2004	PKPar	00:36,16	01:15,10	393	A/4	+0,86
3. HAZUKOVÁ Kateřina	2004	PKPar	00:37,34	01:17,36	360	A/5	+3,12
4. DOLEŽALOVÁ Michaela	2004	DeNá	00:37,70	01:17,41	359	A/1	+3,17
5. BEZDÍČKOVÁ Nela	2004	SpSHK	00:37,74	01:18,23	348	A/2	+3,99
6. VOBORNÍKOVÁ Kristýna	2004	DeNá	00:39,32	01:20,05	325	A/6	+5,81



Cena Třebovské lokomotivy - 31. ročník

33) 100 Znak Žačky 2003 - Finále

Žačky A

Jméno	Ročník	Klub	Čas	FINA body	R/D	Odstup	
1. JOSEFOVÁ Michaela	2003	SpSHK	00:34,36	01:11,85	449	A/3	
2. SCHMID Katharina	2003	KomBr	00:40,05	01:24,85	273	A/2	+13,00
- NOVÁKOVÁ Julie	2003	LoČT	01:22,42	DSQ	0	A/4	-

SW 6.4 kraulové záběry paží před obrátkou, splývání před obrátkou



Cena Třebovské lokomotivy - 31. ročník

34) 100 Znak Ženy - Finále

Ženy

Jméno	Ročník	Klub	Čas	FINA body	R/D	Odstup	
1. STRÁNSKÁ Natálie	2002	LoČT	00:35,00	01:11,47	456	A/2	
2. ŠTICHAUEROVÁ Eliška	2001	LoČT	00:34,73	01:11,51	456	A/3	+0,04
3. PALATKOVÁ Ema	2002	PKSvi	00:35,42	01:11,95	447	A/4	+0,48
4. JEŘÁBKOVÁ Vanda	2000	PKHK	00:35,34	01:12,06	445	A/5	+0,59
5. LIPA VSKÁ Michaela	2001	PKHK	00:37,64	01:18,84	340	A/1	+7,37
6. BLAŽKOVÁ Zora	1997	PKHK	00:39,20	01:20,19	323	A/6	+8,72

Ženy - Masters

Jméno	Ročník	Klub	Čas	FINA body	R/D	Odstup
-------	--------	------	-----	-----------	-----	--------



Cena Třebovské lokomotivy - 31. ročník

35) 4x50 Polohový závod mix

Jméno	Ročník	Klub	Čas	FINA body	R/D	Odstup
1. PKPar_C		PKPar	02:15,97	0	3/6	
KOTYKOVÁ Nikola	2004					
HOUF Dominik	2005					
RÝZNER Miroslav	2004					
HAZUKOVÁ Kateřina	2004					
50m: 00:35,06 100m: 01:13,36 150m: 01:46,12						
2. PKPar_B		PKPar	02:21,02	0	2/3	+5,05
NEUMANN David	2004					
TARGOŠOVÁ Anna	2005					
STODOLA Marek	2004					
KOPÁČOVÁ Marie	2005					
50m: 00:35,07 100m: 01:15,64 150m: 01:49,80						
3. PKHK_B		PKHK	02:21,34	0	3/4	+5,37
KLABAN Matyáš	2003					
SEHNOUTKOVÁ Marie	2005					
MRŇÁVEK Martin	2003					
DRÁPALOVÁ Vendula	2006					
50m: 00:31,20 100m: 01:13,86 150m: 01:48,51						
4. LoČT_A		LoČT	02:21,35	0	3/5	+5,38
NOVÁKOVÁ Julie	2003					
HURYCH Jan	2004					
HÝBLOVÁ Nela	2005					
KOVÁŘ Václav	2003					
50m: 00:38,83 100m: 01:17,11 150m: 01:50,95						
5. SCPAP		SCPAP	02:25,49	0	3/1	+9,52
PECINA Jan	2005					
STIBŮRKOVÁ Johana	2005					
ČABANOVÁ Tereza	2005					
PATLEVIČ Filip	2004					
50m: 00:38,57 100m: 01:20,95 150m: 01:55,00						
6. DeNá_A		DeNá	02:28,85	0	2/1	+12,88
ŘÍHA Vojtěch	2004					
TOMÁŠEK Filip	2006					
VOBORNÍKOVÁ Kristýna	2004					
SLAVÍKOVÁ Karolína	2004					
50m: 00:35,58 100m: 01:20,07 150m: 01:57,76						
7. PKPar_A		PKPar	02:29,06	0	2/4	+13,09
TECLOVÁ Barbora	2005					
KOCHWASSEROVÁ Hanka	2004					
BAČA Matyáš	2004					
NEUMANN Adam	2004					
50m: 00:37,95 100m: 01:19,23 150m: 01:57,77						
8. DeNá_B		DeNá	02:42,09	0	1/4	+26,12
ČEČETKA Radim	2006					
DOLEŽALOVÁ Michaela	2004					
DÍTĚTOVÁ Markéta	2005					
CEDIDLA David	2007					
50m: 00:41,45 100m: 01:26,28 150m: 02:03,81						
9. STRnk		STRnk	02:43,36	0	2/6	+27,39
FERRARA Ida	2005					
ZEMÁNKOVÁ Veronika	2006					
PETRŮ Adam	2006					
ZEMÁNEK Štěpán	2006					
50m: 00:39,00 100m: 01:22,25 150m: 02:06,66						



Cena Třebovské lokomotivy - 31. ročník

10. PKHK_C			PKHK	02:43,62	0	3/2	+27,65
BLAŽEK Radovan	2004						
PLESKOTOVÁ Karolina	2007						
PAŘÍZEK Matěj	2006						
BYDŽOVSKÁ Eliška	2007						
50m: 00:36,70	100m: 01:28,49	150m: 02:09,33					
11. KSPPa			KSPPa	02:46,35	0	2/5	+30,38
MOJŽÍŠKOVÁ Ema	2007						
BURDA Denis	2007						
CIMBUREK Daniel	2004						
JIRÁČKOVÁ Markéta	2007						
50m: 00:45,69	100m: 01:33,02	150m: 02:08,55					
12. LoČT_B			LoČT	02:53,19	0	1/3	+37,22
MACKOVÁ Adéla	2006						
LINHARTOVÁ Anděla	2006						
MACEK Jakub	2007						
STRÁNSKÝ Jakub	2007						
50m: 00:40,93	100m: 01:31,08	150m: 02:16,09					
13. DeNá_C			DeNá	02:55,92	0	1/5	+39,95
ŠVECOVÁ Barbora	2005						
PAVELKA Matěj	2007						
MORAVÍKOVÁ Jana	2007						
ADAMÍRA Dominik	2007						
50m: 00:42,73	100m: 01:36,73	150m: 02:17,17					
14. LoČT			LoČT	02:56,90	0	1/2	+40,93
PALÁNOVÁ Barbora	2006						
ČÍŽOVÁ Kristýna	2004						
ŠILAR Vojtěch	2005						
KALAS Jan	2006						
50m: 00:50,10	100m: 01:38,55	150m: 02:20,00					
15. STLtm			STLtm	02:58,45	0	2/2	+42,48
JANDÍK Šimon	2007						
JANDÍK Matyáš	2007						
JANDÍKOVÁ Natálie	2005						
MRKVIČKOVÁ Ema	2005						
50m: 00:49,66	100m: 01:29,40	150m: 02:19,86					



Cena Třebovské lokomotivy - 31. ročník

36) 50 Motýlek Žáci C

Ročník 2007

Jméno	Ročník	Klub	Čas	FINA body	R/D	Odstup
1. DLOHOŠKA Jakub	2007	DeNá	00:45,08	113	2/3	
2. CEDIDLA David	2007	DeNá	00:47,52	97	1/3	+2,44
3. MACEK Jakub	2007	LoČT	00:47,63	96	2/4	+2,55
4. STRÁNSKÝ Jakub	2007	LoČT	00:48,04	93	2/2	+2,96
5. JANDÍK Matyáš	2007	STLtm	00:49,93	83	2/5	+4,85
6. PAVELKA Matěj	2007	DeNá	00:52,19	73	1/4	+7,11
7. ADAMÍRA Dominik	2007	DeNá	00:55,42	61	2/6	+10,34
8. JANDÍK Šimon	2007	STLtm	01:00,29	47	1/2	+15,21
9. ŠPAČEK Jakub	2007	PKZá	01:04,60	38	1/5	+19,52
10. CIMPRICH Šimon	2007	PKHK	01:07,12	34	1/1	+22,04



Cena Třebovské lokomotivy - 31. ročník

37) 100 Motýlek Žáci B

2005

Jméno	Ročník	Klub	Čas	FINA body	R/D	Odstup	
1. HOUF Dominik	2005	PKPar	00:34,74	01:17,11	248	3/3	
2. PECINA Jan	2005	SCPAP	00:40,29	01:28,89	162	3/1	+11,78
3. SEMERA Milan	2005	KPSOs	00:43,77	01:34,76	134	3/5	+17,65
4. ŠILAR Vojtěch	2005	LoČT	00:45,11	01:41,93	107	2/1	+24,82
5. JURÁŠEK Michal	2005	KomBr	00:54,24	01:57,79	70	2/4	+40,68
6. KLONTZAS Odysseas	2005	KomBr	01:01,46	02:12,69	49	1/4	+55,58

2006

Jméno	Ročník	Klub	Čas	FINA body	R/D	Odstup	
1. MOLIŠ Martin	2006	SkpKB	00:38,62	01:23,34	196	3/4	
2. PAŘÍZEK Matěj	2006	PKHK	00:40,88	01:29,70	157	3/2	+6,36
3. JIRÁSEK Filip	2006	SCPAP	00:43,29	01:31,23	150	1/1	+7,89
4. PETRŮ Adam	2006	STRnK	00:44,70	01:37,37	123	3/6	+14,03
5. ZEMÁNEK Štěpán	2006	STRnK	00:45,06	01:37,63	122	2/3	+14,29
6. TOMÁŠEK Filip	2006	DeNá	00:48,42	01:48,12	90	2/5	+24,78
7. MAREK Kryštof	2006	PKZá	00:49,99	01:53,84	77	2/6	+30,50
8. ČEČETKA Radim	2006	DeNá	00:52,27	01:55,11	75	2/2	+31,77
9. LANGER Filip	2006	PKZá	00:54,08	02:00,40	65	1/2	+37,06
10. VALOUCH Filip	2006	PKZá	01:03,11	02:13,53	48	1/5	+50,19



Cena Třebovské lokomotivy - 31. ročník

38) 100 Motýlek Žáci A

2003

Jméno	Ročník	Klub	Čas	FINA body	R/D	Odstup	
1. KLABAN Matyáš	2003	PKHK	00:32,71	01:08,45	354	3/3	
2. MRŇÁVEK Martin	2003	PKHK	00:38,03	01:22,48	203	3/5	+14,03
3. ŠIMEK Jakub	2003	PKHK	00:41,86	01:30,22	155	2/1	+21,77
4. ŠÍP Štěpán	2003	PKZá	00:41,85	01:36,49	127	1/4	+28,04

2004

Jméno	Ročník	Klub	Čas	FINA body	R/D	Odstup	
1. RÝZNER Miroslav	2004	PKPar	00:33,66	01:11,97	305	3/4	
2. HAVLENA Maxim	2004	SpSHK	00:34,28	01:13,64	285	3/2	+1,67
3. NEUMANN David	2004	PKPar	00:35,51	01:18,92	231	2/3	+6,95
4. STODOLA Marek	2004	PKPar	00:36,77	01:20,14	221	3/1	+8,17
5. FENCL Jan	2004	KomBr	00:37,09	01:22,91	199	2/6	+10,94
6. NEUMANN Adam	2004	PKPar	00:38,97	01:23,86	193	2/5	+11,89
7. PATLEVIČ Filip	2004	SCPAP	00:38,33	01:26,05	178	1/2	+14,08
8. CIMBUREK Daniel	2004	KSPPa	00:40,94	01:29,65	158	1/3	+17,68
9. BAČA Matyáš	2004	PKPar	00:39,97	01:30,80	152	3/6	+18,83
10. BLAŽEK Radovan	2004	PKHK	00:43,61	01:33,70	138	2/4	+21,73
11. ŘÍHA Vojtěch	2004	DeNá	00:42,82	01:34,05	137	2/2	+22,08



Cena Třebovské lokomotivy - 31. ročník

39) 100 Motýlek Muži

Muži

Jméno	Ročník	Klub	Čas	FINA body	R/D	Odstup	
1. KLABAN Jiří	2000	PKHK	00:28,69	01:01,32	493	2/3	
2. HÝBL Denis	2002	KomBr	00:29,61	01:04,06	432	2/1	+2,74
3. HORVÁT Petr	1994	PKZá	00:30,01	01:04,76	418	2/5	+3,44
4. ŠVÍŘ Matěj	2000	LoČT	00:30,71	01:07,39	371	2/6	+6,07
5. VINKLER Jan	2002	LoČT	00:31,30	01:09,56	338	1/2	+8,24
6. ŠIMEK Jan	2001	PKHK	00:31,08	01:09,67	336	2/2	+8,35
7. JISKRA Tadeáš	2002	POPo	00:32,82	01:14,01	280	1/3	+12,69
8. KLÁSEK Jan	2002	SpSHK	00:33,84	01:14,38	276	2/4	+13,06
9. GEISSELREITER Dan	2002	KomBr	00:34,82	01:14,48	275	1/4	+13,16
10. KOCHWASSER David	1996	PKZá	00:35,34	01:24,08	191	1/5	+22,76



Cena Třebovské lokomotivy - 31. ročník

40) 50 Motýlek Žačky C

Ročník 2007

Jméno	Ročník	Klub	Čas	FINA body	R/D	Odstup
1. HLAVATÁ Eliška	2007	SCPAP	00:40,74	214	1/2	
2. MORÁVKOVÁ Michaela	2007	DeNá	00:43,61	175	4/4	+2,87
3. JIRÁČKOVÁ Markéta	2007	KSPPa	00:44,35	166	4/2	+3,61
4. BRANDÝSKÁ Aneta	2007	SCPAP	00:44,42	165	3/5	+3,68
5. DOHNALOVÁ Barbora	2007	DeNá	00:45,25	156	4/1	+4,51
6. PLESKOTOVÁ Karolina	2007	PKHK	00:45,67	152	3/4	+4,93
7. LINHARTOVÁ Barbora	2007	DeNá	00:46,96	140	3/2	+6,22
8. ŠVECOVÁ Veronika	2007	DeNá	00:47,09	139	3/3	+6,35
9. ZLÁMALOVÁ Sofie	2007	SjBr	00:47,18	138	4/6	+6,44
10. POZLEROVÁ Edita	2007	SCPAP	00:47,62	134	2/3	+6,88
11. SKALOVÁ Eliška	2007	DeNá	00:49,39	120	4/5	+8,65
12. ŘÍHOVÁ Barbora	2007	DeNá	00:50,52	112	3/1	+9,78
13. SALAVCOVÁ Klára	2007	PKHK	00:51,71	105	2/5	+10,97
14. BLAŽKOVÁ Alžběta	2007	SjBr	00:51,93	103	3/6	+11,19
15. ČÍŽOVÁ Tereza	2007	LoČT	00:52,67	99	1/3	+11,93
16. JEŽKOVÁ Tereza	2007	KajDo	00:53,40	95	2/4	+12,66
17. PROCHÁZKOVÁ Tereza	2007	SCPAP	00:54,09	92	2/2	+13,35
18. HORVÁTOVÁ Eva	2007	PKZá	01:02,80	59	1/4	+22,06
- MORAVÍKOVÁ Jana	2007	DeNá	DSQ	0	4/3	-

SW 8.4 nesoučasný dohmat, dohmat jednou rukou



Cena Třebovské lokomotivy - 31. ročník

41) 100 Motýlek Žačky B

2005

Jméno	Ročník	Klub	Čas	FINA body	R/D	Odstup	
1. HÝBLOVÁ Nela	2005	LoČT	00:35,06	01:16,34	366	4/3	
2. ČABANOVÁ Tereza	2005	SCPAP	00:37,17	01:17,33	352	4/2	+0,99
3. FRAŇKOVÁ Clementina	2005	SkpKB	00:36,47	01:17,65	348	4/4	+1,31
4. KOPÁČOVÁ Marie	2005	PKPar	00:38,47	01:22,58	289	4/1	+6,24
5. FÖLKLOVÁ Markéta	2005	SkpKB	00:38,32	01:25,63	259	4/5	+9,29
6. SCHMID Franziska	2005	SkpKB	00:42,94	01:30,33	221	3/6	+13,99
7. TECLOVÁ Barbora	2005	PKPar	00:42,62	01:31,49	213	3/1	+15,15
8. TARGOŠOVÁ Anna	2005	PKPar	00:39,98	01:31,62	212	4/6	+15,28
9. SEHNOUTKOVÁ Marie	2005	PKHK	00:42,10	01:31,74	211	3/3	+15,40
10. DÍTĚTOVÁ Markéta	2005	DeNá	00:41,60	01:33,57	199	3/2	+17,23
11. STIBŮRKOVÁ Johana	2005	SCPAP	00:43,09	01:35,37	188	2/4	+19,03
12. TOMKOVÁ Šárka	2005	DeNá	00:44,98	01:38,82	169	3/5	+22,48
13. ČTVRTEČKOVÁ Petra	2005	KajDo	00:44,11	01:41,16	157	1/6	+24,82
14. JANDÍKOVÁ Natálie	2005	STLtm	00:48,29	01:47,39	131	1/4	+31,05
15. ŠVECOVÁ Barbora	2005	DeNá	00:49,68	01:48,38	128	2/5	+32,04
16. MRKVIČKOVÁ Ema	2005	STLtm	00:50,84	01:53,27	112	1/3	+36,93
17. ZIMLOVÁ Kateřina	2005	DeNá	00:54,54	02:01,98	90	1/5	+45,64

2006

Jméno	Ročník	Klub	Čas	FINA body	R/D	Odstup	
1. MÁTLOVÁ Adéla	2006	KomBr	00:43,68	01:32,38	207	2/3	
2. VÁCLAVÍKOVÁ Kristýna	2006	SjBr	00:41,59	01:32,64	205	3/4	+0,26
3. LINHARTOVÁ Anděla	2006	LoČT	00:45,67	01:39,75	164	2/1	+7,37
4. NĚMCOVÁ Eliška	2006	SCPAP	00:48,10	01:43,19	148	1/1	+10,81
5. VEJRKOVÁ Nela	2006	DeNá	00:46,80	01:44,65	142	2/2	+12,27
6. DVOŘÁKOVÁ Jana	2006	PKZá	00:48,83	01:45,57	138	1/2	+13,19
7. MACKOVÁ Adéla	2006	LoČT	00:49,66	01:52,08	116	2/6	+19,70



Cena Třebovské lokomotivy - 31. ročník

42) 100 Motýlek Žačky A

2003

Jméno	Ročník	Klub	Čas	FINA body	R/D	Odstup	
1. JOSEFOVÁ Michaela	2003	SpSHK	00:35,40	01:18,39	338	2/3	
2. SCHMID Katharina	2003	KomBr	00:42,36	01:33,88	197	1/2	+15,49

2004

Jméno	Ročník	Klub	Čas	FINA body	R/D	Odstup	
1. KOTYKOVÁ Nikola	2004	PKPar	00:35,54	01:16,80	360	2/4	
2. HAZUKOVÁ Kateřina	2004	PKPar	00:37,62	01:24,10	274	2/2	+7,30
3. VOBORNÍKOVÁ Kristýna	2004	DeNá	00:39,66	01:25,26	263	2/1	+8,46
4. BEZDÍČKOVÁ Nela	2004	SpSHK	00:39,97	01:25,85	257	2/5	+9,05
5. PEŠAVOVÁ Anna	2004	PKPar	00:41,08	01:29,30	229	1/4	+12,50
6. DOLEŽALOVÁ Michaela	2004	DeNá	00:43,65	01:32,50	206	1/5	+15,70
7. SLAVÍKOVÁ Karolína	2004	DeNá	00:44,10	01:35,21	189	1/3	+18,41
8. BYDŽOVSKÁ Eliška	2004	PKHK	00:43,97	01:38,38	171	1/1	+21,58
9. KOCHWASSEROVÁ Hanka	2004	PKPar	-	01:38,80	169	2/6	+22,00



Cena Třebovské lokomotivy - 31. ročník

43) 100 Motýlek Ženy

Ženy

Jméno	Ročník	Klub	Čas	FINA body	R/D	Odstup	
1. ŠTICHAUEROVÁ Eliška	2001	LoČT	00:32,81	01:10,34	468	2/3	
2. BLAŽKOVÁ Zora	1997	PKHK	00:35,96	01:18,93	331	2/4	+8,59
3. ŽITNÁ Eliška	1999	PKHK	00:36,67	01:20,68	310	2/2	+10,34
4. JEŘÁBKOVÁ Vanda	2000	PKHK	00:35,97	01:21,03	306	1/3	+10,69
5. STRÁNSKÁ Natálie	2002	LoČT	00:36,89	01:22,57	289	2/5	+12,23
6. PEKÁRKOVÁ Klára	2001	KajDo	00:37,55	01:25,92	257	1/4	+15,58
7. LIPAVSKÁ Michaela	2001	PKHK	00:39,04	01:29,52	227	1/2	+19,18



Cena Třebovské lokomotivy - 31. ročník

44) 50 Volný způsob Muži - Masters

Muži - Masters

Jméno	Ročník	Klub	Čas	FINA body	R/D	Odstup
1. ŠPATENKA Radim	1992	LoČT	00:26,25	460	2/4	
2. ŠÍP Jiří	1973	PKZá	00:27,05	420	2/3	+0,80
3. HORVÁT Petr	1973	PKZá	00:29,99	308	2/1	+3,74
4. BERGMAN Jan	1983	SpSHK	00:30,23	301	2/2	+3,98
5. DOUBRAVA Tomáš	1986	KomBr	00:30,74	286	2/5	+4,49
6. DASTLÍK Petr	1953	SCPAP	00:35,41	187	1/2	+9,16
7. KARGER Ivo	1959	LoČT	00:35,68	183	1/4	+9,43
8. HURYCH Petr	1974	LoČT	00:36,38	173	1/3	+10,13



Cena Třebovské lokomotivy - 31. ročník

45) 50 Volný způsob Ženy - Masters

Ženy - Masters

Jméno	Ročník	Klub	Čas	FINA body	R/D	Odstup
1. MÜLLER Pavla	1981	KSPPa	00:29,73	478	1/4	
2. JIROUŠKOVÁ Jana	1979	LoČT	00:30,21	455	1/3	+0,48



Cena Třebovské lokomotivy - 31. ročník

46) 50 Volný způsob Žáci C

Ročník 2007

Jméno	Ročník	Klub	Čas	FINA body	R/D	Odstup
1. MACEK Jakub	2007	LoČT	00:37,06	163	3/3	
2. STRÁNSKÝ Jakub	2007	LoČT	00:38,16	150	3/4	+1,10
3. BURDA Denis	2007	KSPPa	00:38,22	149	3/1	+1,16
4. CEDIDLA David	2007	DeNá	00:38,53	145	3/2	+1,47
5. DLOHOŠKA Jakub	2007	DeNá	00:38,76	143	3/5	+1,70
6. ADAMÍRA Dominik	2007	DeNá	00:40,85	122	2/3	+3,79
7. PAVELKA Matěj	2007	DeNá	00:42,93	105	3/6	+5,87
8. JANDÍK Matyáš	2007	STLtm	00:43,20	103	2/4	+6,14
9. JANDÍK Šimon	2007	STLtm	00:44,79	93	2/2	+7,73
10. ŠPAČEK Jakub	2007	PKZá	00:47,87	76	1/3	+10,81
11. CIMPRICH Šimon	2007	PKHK	00:50,83	63	2/5	+13,77
12. KOŘÉNEK Filip	2007	PKHK	00:56,76	45	1/4	+19,70
- DAŠKO Jakub	2007	PKHK	DSQ	0	1/2	-

SW 4.4 Předčasný start



Cena Třebovské lokomotivy - 31. ročník

47) 50 Volný způsob Žáci B

2005

Jméno	Ročník	Klub	Čas	FINA body	R/D	Odstup
1. HOUF Dominik	2005	PKPar	00:29,36	329	5/3	
2. SEMERA Milan	2005	KPSOs	00:32,88	234	5/5	+3,52
3. PECINA Jan	2005	SCPAP	00:33,94	213	4/3	+4,58
4. SMRČEK Josef	2005	PKVM	00:35,20	191	2/3	+5,84
5. SPONNER Adam	2005	LoČT	00:36,61	169	3/5	+7,25
6. ŠILAR Vojtěch	2005	LoČT	00:36,82	167	4/2	+7,46
7. JURÁŠEK Michal	2005	KomBr	00:37,87	153	4/5	+8,51
8. BURDA Matyáš	2005	KSPPa	00:39,88	131	2/5	+10,52
9. JURÁŠEK Radim	2005	KomBr	00:39,98	130	3/6	+10,62
10. KLONTZAS Odysseas	2005	KomBr	00:47,31	79	1/5	+17,95

2006

Jméno	Ročník	Klub	Čas	FINA body	R/D	Odstup
1. MOLIŠ Martin	2006	SkpKB	00:31,72	261	5/4	
2. PETRŮ Adam	2006	STRnK	00:34,21	208	5/1	+2,49
3. PAŘÍZEK Matěj	2006	PKHK	00:34,99	194	5/2	+3,27
4. JIRÁSEK Filip	2006	SCPAP	00:35,04	193	5/6	+3,32
5. ZEMÁNEK Štěpán	2006	STRnK	00:36,52	171	4/4	+4,80
6. ČEČETKA Radim	2006	DeNá	00:37,80	154	4/6	+6,08
7. KALAS Jan	2006	LoČT	00:38,26	148	3/3	+6,54
8. TOMÁŠEK Filip	2006	DeNá	00:38,64	144	3/2	+6,92
9. ZEMÁNEK Jakub	2006	STRnK	00:38,70	143	4/1	+6,98
10. HURYCH Adam	2006	LoČT	00:39,77	132	2/4	+8,05
11. MAREK Kryštof	2006	PKZá	00:39,78	132	2/2	+8,06
12. LEXMAN Jiří	2006	PKZá	00:43,69	100	2/6	+11,97
13. VALOUCH Filip	2006	PKZá	00:44,64	93	1/3	+12,92
14. LANGER Filip	2006	PKZá	00:46,02	85	1/4	+14,30
15. HENDRICH Radek	2006	PKHK	00:49,97	67	2/1	+18,25
16. VALÍK Matěj	2006	PKHK	00:58,38	42	1/1	+26,66
17. PACLÍK Mathias	2006	PKHK	01:09,18	25	1/2	+37,46



Cena Třebovské lokomotivy - 31. ročník

48) 50 Volný způsob Žáci A

2003

Jméno	Ročník	Klub	Čas	FINA body	R/D	Odstup
1. KLABAN Matyáš	2003	PKHK	00:28,34	365	3/3	
2. ŠIMEK Jakub	2003	PKHK	00:29,99	308	3/5	+1,65
3. KOVÁŘ Václav	2003	LoČT	00:30,92	281	1/6	+2,58
4. MRŇÁVEK Martin	2003	PKHK	00:31,90	256	3/2	+3,56
5. ŠÍP Štěpán	2003	PKZá	00:32,57	241	2/6	+4,23

2004

Jméno	Ročník	Klub	Čas	FINA body	R/D	Odstup
1. HAVLENA Maxim	2004	SpSHK	00:29,49	324	3/4	
2. NEUMANN David	2004	PKPar	00:30,58	291	2/1	+1,09
3. PATLEVIČ Filip	2004	SCPAP	00:30,68	288	1/1	+1,19
4. CIMBUREK Daniel	2004	KSPPa	00:30,75	286	2/2	+1,26
5. RÝZNER Miroslav	2004	PKPar	00:30,80	285	2/5	+1,31
6. HURYCH Jan	2004	LoČT	00:31,04	278	2/3	+1,55
7. NEUMANN Adam	2004	PKPar	00:31,13	276	3/6	+1,64
8. PRŮCHA Jan	2004	LoČT	00:31,40	269	2/4	+1,91
9. FENCL Jan	2004	KomBr	00:31,59	264	1/3	+2,10
10. ŘÍHA Vojtěch	2004	DeNá	00:32,10	251	3/1	+2,61
11. BAČA Matyáš	2004	PKPar	00:33,12	229	1/5	+3,63
12. BLAŽEK Radovan	2004	PKHK	00:33,13	229	1/2	+3,64
13. STODOLA Marek	2004	PKPar	00:33,51	221	1/4	+4,02



Cena Třebovské lokomotivy - 31. ročník

49) 50 Volný způsob Muži

Muži

Jméno	Ročník	Klub	Čas	FINA body	R/D	Odstup
1. KLABAN Jiří	2000	PKHK	00:24,61	558	3/3	
2. KARPÍŠEK Matěj	1997	LoČT	00:25,36	510	2/3	+0,75
3. HORVÁT Petr	1994	PKZá	00:25,76	486	3/4	+1,15
4. HÝBL Denis	2002	KomBr	00:26,46	449	3/5	+1,85
5. NOVOTNÝ Vojtěch	2001	LoČT	00:26,86	429	1/3	+2,25
6. ŠVÍŘ Matěj	2000	LoČT	00:27,14	416	3/6	+2,53
7. KRŇÁVEK Ondřej	1998	LoČT	00:27,20	413	2/2	+2,59
8. KOVÁŘ Lukáš	1995	LoČT	00:27,39	405	2/4	+2,78
9. VINKLER Jan	2002	LoČT	00:27,45	402	2/5	+2,84
10. ŠIMEK Jan	2001	PKHK	00:27,65	393	3/1	+3,04
11. ŠVÍŘ Jakub	1996	LoČT	00:28,12	374	2/6	+3,51
12. JISKRA Tadeáš	2002	POPo	00:28,24	369	2/1	+3,63
13. KLÁSEK Jan	2002	SpSHK	00:28,30	367	3/2	+3,69
14. GEISSELREITER Dan	2002	KomBr	00:28,95	343	1/5	+4,34
15. KOCHWASSER David	1996	PKZá	00:29,25	332	1/2	+4,64
16. HORÁK Jan	2000	LoČT	00:29,69	318	1/4	+5,08



Cena Třebovské lokomotivy - 31. ročník

50) 50 Volný způsob Žačky C

Ročník 2007

Jméno	Ročník	Klub	Čas	FINA body	R/D	Odstup
1. HLAVATÁ Eliška	2007	SCPAP	00:34,93	295	1/1	
2. MORAVÍKOVÁ Jana	2007	DeNá	00:35,36	284	4/3	+0,43
3. MORÁVKOVÁ Michaela	2007	DeNá	00:36,03	268	4/4	+1,10
4. ZLÁMALOVÁ Sofie	2007	SjBr	00:36,75	253	4/2	+1,82
5. LINHARTOVÁ Barbora	2007	DeNá	00:36,86	251	4/1	+1,93
6. JIRÁČKOVÁ Markéta	2007	KSPPa	00:37,03	247	4/5	+2,10
7. POZLEROVÁ Edita	2007	SCPAP	00:37,74	234	2/5	+2,81
8. DOHNALOVÁ Barbora	2007	DeNá	00:38,40	222	3/4	+3,47
9. MOJŽÍŠKOVÁ Ema	2007	KSPPa	00:38,43	221	3/3	+3,50
10. PLESKOTOVÁ Karolina	2007	PKHK	00:38,61	218	3/2	+3,68
11. BRANDÝSKÁ Aneta	2007	SCPAP	00:39,27	207	3/1	+4,34
12. REJMANOVÁ Lota	2007	KSPPa	00:40,63	187	4/6	+5,70
13. PROCHÁZKOVÁ Tereza	2007	SCPAP	00:40,91	183	2/4	+5,98
14. ŠVECOVÁ Veronika	2007	DeNá	00:41,18	180	3/5	+6,25
15. BLAŽKOVÁ Alžběta	2007	SjBr	00:42,98	158	3/6	+8,05
16. JEŽKOVÁ Tereza	2007	KajDo	00:43,86	149	1/4	+8,93
17. SKALOVÁ Eliška	2007	DeNá	00:43,92	148	2/3	+8,99
18. ŘÍHOVÁ Barbora	2007	DeNá	00:44,02	147	2/2	+9,09
19. ČÍŽOVÁ Tereza	2007	LoČT	00:45,96	129	2/6	+11,03
20. HORVÁTOVÁ Eva	2007	PKZá	00:46,17	128	1/2	+11,24
21. SALAVCOVÁ Klára	2007	PKHK	00:50,38	98	1/3	+15,45
22. BYDŽOVSKÁ Eliška	2007	PKHK	00:57,11	67	1/5	+22,18
- DOLEŽÁLKOVÁ Tereza SW 4.4 Předčasný start	2007	KSPPa	DSQ	0	2/1	-



Cena Třebovské lokomotivy - 31. ročník

51) 50 Volný způsob Žačky B

2005

Jméno	Ročník	Klub	Čas	FINA body	R/D	Odstup
1. ČABANOVÁ Tereza	2005	SCPAP	00:30,07	462	6/3	
2. HÝBLOVÁ Nela	2005	LoČT	00:31,11	417	6/5	+1,04
3. FRAŇKOVÁ Clementina	2005	SkpKB	00:31,39	406	6/4	+1,32
4. KOPÁČOVÁ Marie	2005	PKPar	00:31,94	385	6/2	+1,87
5. FÖLKLOVÁ Markéta	2005	SkpKB	00:32,38	370	6/6	+2,31
6. DÍTĚTOVÁ Markéta	2005	DeNá	00:32,47	367	6/1	+2,40
7. TARGOŠOVÁ Anna	2005	PKPar	00:33,11	346	5/4	+3,04
8. SCHMID Franziska	2005	SkpKB	00:33,69	328	4/5	+3,62
9. SEHNOUTKOVÁ Marie	2005	PKHK	00:33,81	325	4/3	+3,74
10. STIBŮRKOVÁ Johana	2005	SCPAP	00:34,03	319	5/1	+3,96
11. TECLOVÁ Barbora	2005	PKPar	00:34,12	316	4/2	+4,05
12. TOMKOVÁ Šárka	2005	DeNá	00:34,65	302	5/5	+4,58
13. ZIMLOVÁ Kateřina	2005	DeNá	00:34,76	299	5/6	+4,69
14. JANDÍKOVÁ Natálie	2005	STLtm	00:35,68	276	3/2	+5,61
15. ČTVRTEČKOVÁ Petra	2005	KajDo	00:35,78	274	3/3	+5,71
16. HŮLKOVÁ Alena	2005	KajDo	00:35,83	273	2/3	+5,76
17. FERRARA Ida	2005	STRnK	00:36,88	250	3/4	+6,81
18. ŠVECOVÁ Barbora	2005	DeNá	00:37,32	241	4/1	+7,25
19. MRKVIČKOVÁ Ema	2005	STLtm	00:37,34	241	3/5	+7,27
20. FAJTOVÁ Kristýna	2005	PKHK	00:46,00	129	1/2	+15,93

2006

Jméno	Ročník	Klub	Čas	FINA body	R/D	Odstup
1. VÁCLAVÍKOVÁ Kristýna	2006	SjBr	00:32,62	362	5/3	
2. DRÁPALOVÁ Vendula	2006	PKHK	00:34,30	311	5/2	+1,68
3. MÁTLOVÁ Adéla	2006	KomBr	00:34,54	305	4/6	+1,92
4. NĚMCOVÁ Eliška	2006	SCPAP	00:34,74	299	4/4	+2,12
5. MACKOVÁ Adéla	2006	LoČT	00:37,26	243	3/6	+4,64
6. LINHARTOVÁ Anděla	2006	LoČT	00:38,03	228	3/1	+5,41
7. ZEMÁNKOVÁ Veronika	2006	STRnK	00:38,06	228	2/4	+5,44
8. VEJRKOVÁ Nela	2006	DeNá	00:40,10	195	2/2	+7,48
9. DVOŘÁKOVÁ Jana	2006	PKZá	00:40,39	190	2/5	+7,77
10. PALÁNOVÁ Barbora	2006	LoČT	00:42,43	164	2/1	+9,81
11. PÁNIKOVÁ Andrea	2006	LoČT	00:51,59	91	1/4	+18,97
12. GALBOVÁ Tereza	2006	LoČT	00:51,79	90	1/3	+19,17



Cena Třebovské lokomotivy - 31. ročník

52) 50 Volný způsob Žačky A

2003

Jméno	Ročník	Klub	Čas	FINA body	R/D	Odstup
1. JOSEFOVÁ Michaela	2003	SpSHK	00:29,75	477	3/3	
2. SCHMID Katharina	2003	KomBr	00:31,38	406	2/3	+1,63
3. ČTVRTEČKOVÁ Jaroslava	2003	KajDo	00:33,03	348	2/2	+3,28
4. NOVÁKOVÁ Julie	2003	LoČT	00:33,68	329	2/1	+3,93

2004

Jméno	Ročník	Klub	Čas	FINA body	R/D	Odstup
1. HAZUKOVÁ Kateřina	2004	PKPar	00:30,36	449	3/6	
2. DOSTÁLOVÁ Tereza	2004	PKVM	00:30,94	424	3/4	+0,58
3. BEZDÍČKOVÁ Nela	2004	SpSHK	00:31,29	410	3/2	+0,93
4. KOTYKOVÁ Nikola	2004	PKPar	00:31,36	407	3/1	+1,00
5. SLAVÍKOVÁ Karolína	2004	DeNá	00:31,94	385	3/5	+1,58
6. VOBORNÍKOVÁ Kristýna	2004	DeNá	00:32,87	353	2/4	+2,51
7. DOLEŽALOVÁ Michaela	2004	DeNá	00:33,60	331	2/5	+3,24
8. BARTOŠOVÁ Viktoria	2004	KajDo	00:34,16	315	2/6	+3,80
9. KOCHWASSEROVÁ Hanka	2004	PKPar	00:35,31	285	1/4	+4,95
10. BYDŽOVSKÁ Eliška	2004	PKHK	00:36,08	267	1/2	+5,72
11. PEŠAVOVÁ Anna	2004	PKPar	00:36,23	264	1/3	+5,87
12. ČÍŽOVÁ Kristýna	2004	LoČT	00:38,87	214	1/5	+8,51



Cena Třebovské lokomotivy - 31. ročník

53) 50 Volný způsob Ženy

Ženy

Jméno	Ročník	Klub	Čas	FINA body	R/D	Odstup
1. PALATKOVÁ Ema	2002	PKSvi	00:29,19	505	2/3	
2. ŠTICHAUEROVÁ Eliška	2001	LoČT	00:30,20	456	1/2	+1,01
3. JEŘÁBKOVÁ Vanda	2000	PKHK	00:30,39	447	2/4	+1,20
4. STRÁNSKÁ Natálie	2002	LoČT	00:31,01	421	2/5	+1,82
5. PEKÁRKOVÁ Klára	2001	KajDo	00:31,32	409	1/3	+2,13
6. LIPAJSKÁ Michaela	2001	PKHK	00:31,44	404	2/2	+2,25
7. ŽITNÁ Eliška	1999	PKHK	00:31,50	402	2/1	+2,31
8. BLAŽKOVÁ Zora	1997	PKHK	00:33,58	331	1/4	+4,39